

# Leitlinie der Soprema Gruppe Qualität, Sicherheit, Umwelt

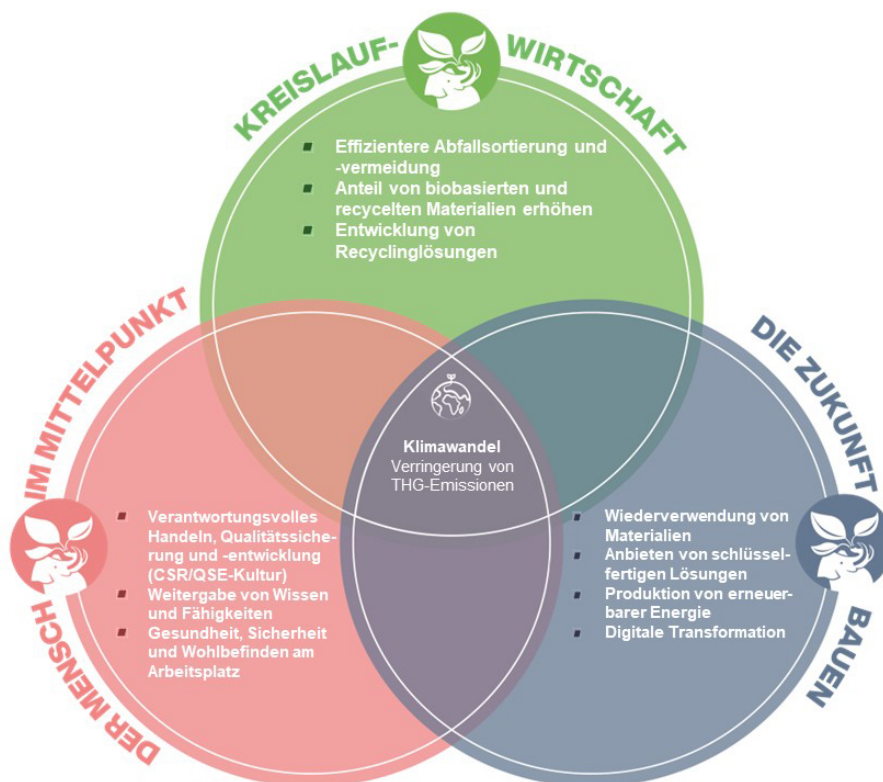
Januar 2023



**Pierre-Étienne  
Bindschedler**

Président Directeur Général

Diese Leitlinie ist Bestandteil des **SOPREMA** Engagements für Corporate Social Responsibility. Unsere Strategie basiert auf drei Kernbereichen und den damit verbundenen Herausforderungen:



Ziele der drei Aktionslinien sind die Zufriedenheit unserer Kunden sowie der nachhaltige Einsatz von Produkten und Dienstleistungen der **SOPREMA** Gruppe. Darüber hinaus stehen unsere Grundsätze für die Vision einer Zukunft, in der Ideen für nachhaltiges Bauen entstehen und pragmatische Lösungen entwickelt werden.

Das Thema CO<sub>2</sub>-Einsparung berührt als übergeordnetes Ziel jeden der drei Bereiche.

Diese Gruppenleitlinie ist eng mit unserem Engagement für den Umweltschutz verknüpft, ebenso mit unserer Verpflichtung zur Einhaltung gesetzlicher Regelungen und Compliancevorgaben sowie mit unserem Bestreben, das Management von Qualität, Sicherheit und Umwelt ganzheitlich und kontinuierlich zu verbessern.

Wir sehen es als Aufgabe jedes Einzelnen an, sein Handeln und seine Ziele in Einklang mit diesen strategischen Prioritäten der **SOPREMA** Gruppe zu bringen.