

Brand- und Schallschutz

Geprüfte, nachgewiesene Konstruktionen für den Holzbau

Holzfaserdämmung



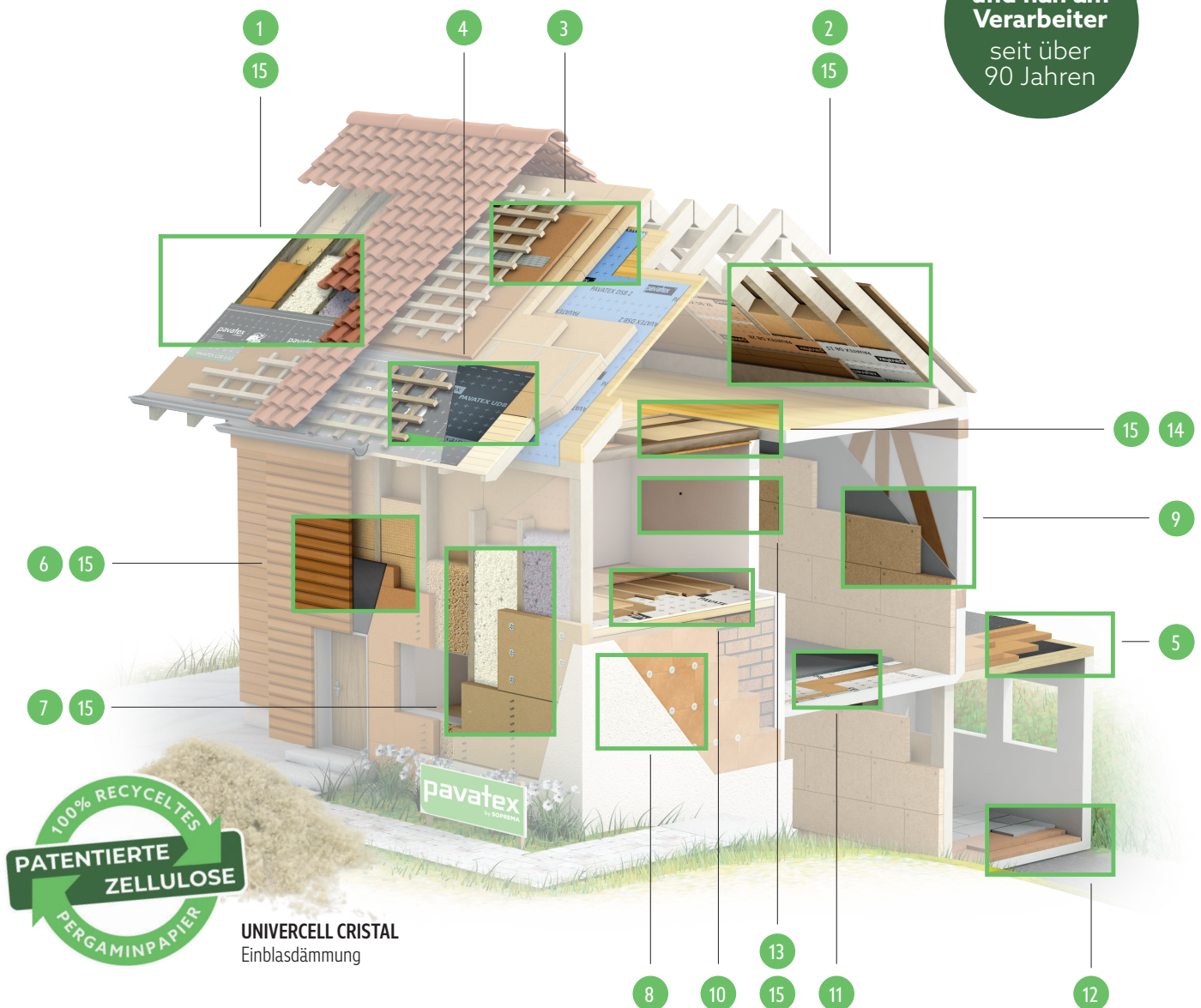
PAVATEX Systeme im Überblick: Lösungen für Neubau und Sanierung

Ob Steildach, Flachdach, Außenwand, Innenwand oder Boden: PAVATEX bietet Ihnen integrale Systemlösungen aus einer Hand. Mit diesen anwendungsfreundlichen Dämm- und Dichtsystemen haben Sie die gesamte Gebäudehülle im Griff. Die bauphysikalisch abgestimmten Systemaufbauten bieten dauerhaft funktionsfähige und sichere Konstruktionen.

Systemgarantie bietet Sicherheit

Unsere branchenweit einzigartige Systemgarantie gibt Ihnen zusätzliche Sicherheit durch vielfältige Gewährleistungen. Mehr dazu unter www.pavatex.de/service.

**Innovativ
und nah am
Verarbeiter**
seit über
90 Jahren



Dach

- 1 Dachsanierung von außen
- 2 Unterdeckung im Neubau
- 3 Aufsparrendämmsystem
- 4 Aufsparrendämmsystem mit Bahn
- 5 Flachdachdämmsystem
- 15 Einblasdämmung

Wand

- 6 Vorgehängte hinterlüftete Fassaden
- 7 WDV-System – Holzbau
- 8 WDV-System – Massivbau
- 9 Raumseitige Dämmung der Außenwand

Boden/Innenausbau

- 10 Fußbodendämmsystem für massive Holzdielen
- 11 Fußbodendämmsystem für Nass- und Trockenestrichaufbauten
- 12 Fußbodendämmsystem für hochdruckbelastbare Aufbauten
- 13 Innenwandsysteme
- 14 Oberste Geschossdecke

Ihr Wegweiser durch diese Broschüre

Brandschutzprüfungen bieten Sicherheit	4-6
Brandschutz mit Naturfaserdämmstoffen	4
Geprüft & sicher: PAVATEX Dämmsysteme	5
Hinweise zu unseren Prüfzeugnissen	6
Hinweis zur DIN 4102-4	6
Dach	8-9
F30-B von innen	8
Außenwand	10-21
F30-B von innen, F30-B von außen	10
F60-B von innen, F60-B von außen	14
F30-B von innen, F90-B von außen*	18
Gebäudeabschlusswand	22-25
F30-B von innen, F90-B von außen	22
Innenwand tragend	26-34
F30-B raumabschließend	26
F30-B nicht raumabschließend	29
F60-B raumabschließend	30
F60-B nicht raumabschließend	31
F90-B raumabschließend	32
F90-B nicht raumabschließend	34
Services – Sicherheit für Planer und Verarbeiter	40

*auch als Gebäudeabschlusswand ausführbar

pavatex.de
Informationen zu den
Anwendungsbereichen
unserer Produkte!



PAVATEX Technik Hotline:

+49 7561 9855-32 oder per Mail
pavatex-technik@soprema.de



Mitglied der
DGNB



**HOLZBAU
DEUTSCHLAND
LEISTUNGSPARTNER**

Brandschutzprüfungen bieten Sicherheit

Brandschutz mit Naturfaserdämmstoffen

In Deutschland werden auf Basis der Landesbauordnungen hohe Anforderungen an den Brandschutz von Gebäuden und Baumaterialien gestellt. Die Leistungsfähigkeit der nachhaltigen PAVATEX Baustoffe und der daraus errichteten Konstruktionen werden mit vielfältigen Prüf- und Klassifizierungsberichten belegt.

Die normative Basis für die Ergebnisse und Bewertung der Leistungsfähigkeit der Konstruktionen im Brandfall, bildet die Normenreihe DIN EN 13501.

Entsprechend den Vorgaben der deutschen Landesbauordnungen werden folgende Klassifizierungen dokumentiert:

Feuerbeständig	min. 90 Minuten
Hochfeuerhemmend	min. 60 Minuten
Feuerhemmend	min. 30 Minuten

Die jeweiligen Zeitangaben beschreiben wie lange das geprüfte Bauteil der Brandbeanspruchung standgehalten hat. Ergänzt werden die Zeitangaben durch detaillierte Informationen zur Leistungsfähigkeit der Konstruktion. Im Bereich der Gebäudehülle sind dies vor allem die Eigenschaften

- der Tragfähigkeit R

Dabei wird die Sicherstellung der Standsicherheit für die entsprechende Prüfdauer ermittelt.

Kriterien sind in Abhängigkeit der Bauteile z.B. eine Stauchung einer Wandkonstruktion oder eine maximal zulässige Durchbiegung (z. B. bei Dachkonstruktionen).

- des Raumabschlusses E

Dabei ist das Prüfkriterium die Fähigkeit eines raumtrennenden Bauteils einen Feuerdurchtritt wirkungsvoll zu verhindern. Die Kriterien sind neben der Temperatur auf der feuerabgewandten Seite auch die Größe und Art von Öffnungen infolge der Brandbeanspruchung sowie eine offene Flamme auf der feuerabgewandten Seite.

- Wärmedämmung I

Eine wesentliche Gefährdung angrenzender Gebäude oder Räume im Brandfall entsteht durch eine massive Temperaturerhöhung auf der feuerabgewandten Seite und dadurch der Gefahr einer Entzündung von Inventar oder Gebäudeteilen. Diese Eigenschaft wird durch Temperaturmessungen auf der feuerabgewandten Seite bewertet. Diese muss zwingend über den gesamten Prüfzeitraum unter einer vorgegebenen Maximal-Temperatur bleiben.

Gutmütiges Abbrandverhalten

Haus- und Wohnungsbrände stellen für die Bewohner ein besonders hohes Gefährdungspotenzial dar. Entsprechend hoch ist das Bedürfnis nach Schutz und Sicherheit im Brandfall. Hier gilt es, Gefahren durch den Brandherd und durch die bei der Verbrennung freigesetzten Gase zu minimieren. Holzfaserdämmstoffe von PAVATEX bieten dafür besonders gute Voraussetzungen und erfüllen die hohen gesetzlichen Anforderungen an den Brandschutz. Durch ihr gutmütiges Abbrandverhalten ermöglichen sie Bauteile mit hoher brandhemmender Wirkung und schaffen im Ernstfall Zeit, die bis zum Eintreffen der Einsatzkräfte entscheidend sein kann.

Hohe Bauteil-Feuerwiderstände

Im Falle eines Feuers bildet sich an der Oberfläche der PAVATEX Dämmplatten eine Verkohlungsschicht, die wie ein Schutzmantel die Sauerstoffzufuhr und somit eine schnelle Ausbreitung des Brandes behindert. Diese natürliche Eigenschaft, der in PAVATEX Produkten verwendeten Holzfasern, tragen erheblich zur Erreichung hoher Feuerwiderstände von Bauteilen bei.

Feuerwiderstandsklassen bis REI 90 können erreicht werden. Das bedeutet: Ein Feuer würde 90 Minuten benötigen, um die für die Konstruktion geltenden Sicherheitsanforderungen zu überschreiten.

Weiterer Vorteil: Im Brandfall setzen die PAVATEX Dämmsysteme keine besonders gefährlichen Rauchgase frei. Gleichzeitig erwärmen sich die Dämmplatten weitaus langsamer als andere Bau- und Dämmstoffe. So kommt es etwa im Vergleich zu Mineralfaserdämmstoffen erst viel später zu einer Entzündung angrenzender Bauteile, da die feuerabgewandte Seite längere Zeit kalt bleibt. PAVATEX Dämmstoffe führen im Brandfall auch nicht zum brennenden Abtropfen, wie es etwa bei Polystyrol-Dämmungen möglich sein kann.

Konformität der gezeigten Konstruktionen

Die Brandschutzklassifizierung der in dieser Broschüre dargestellten Konstruktionsaufbauten gilt ausschließlich für die Gebäudeklassen 1 bis 3. Bei brandschutztechnischen Anforderungen an Holzkonstruktionen für den Einsatz in Gebäudeklasse 4 und 5, ist nach den Festlegungen der Musterholzbauanleitung (M HolzBauRL) zu verfahren. Die dargestellten Schallschutzklassifizierungen bleiben davon jedoch unberührt.

Bauaufsichtliche Anforderungen	Feuerwiderstandsdauer DIN 4102-2	Feuerwiderstandsklassen DIN 4102-2 Allgemein	Kurzbezeichnung für Bauteile DIN 4102-2	Feuerwiderstandsklassen DIN EN 13501-2
fh = feuerhemmend	≥ 30 Minuten	F30	F30-B*	REI 30
hf = hochfeuerhemmend	≥ 60 Minuten	F60	F60-B*	REI 60
fb = feuerbeständig	≥ 90 Minuten	F90	F90-B*	REI 90

*Maßgeblich tragende Konstruktionsteile aus brennbaren Baustoffen

Geprüft & sicher: PAVATEX Dämmsysteme

PAVATEX nimmt seine Verantwortung im Brandschutz wahr und lässt Brandschutzprüfungen an Dach- und Wandkonstruktionen vornehmen, etwa bei der Gesellschaft für Materialforschung und Prüfungsanstalt Leipzig mbH.

Unter kontrollierten Bedingungen werden hier verschiedene Bauteile dem Feuer ausgesetzt und ihre Widerstandsfähigkeit gemessen. Beurteilt werden dabei unter anderem die Tragfähigkeit (R), die raumabschliessende Funktion (E) und die Wärmedämmung (I). Die Leistungszeit wird dabei in Minuten angegeben.

Eine Beurteilung beispielsweise nach REI 90 bedeutet, dass das Bauteil bis zu 90 Minuten seine Vorgaben hinsichtlich Tragfähigkeit, Raumabschluss und Wärmedämmung erfüllt. Üblich ist, dass die Konstruktionen bei der Brandprüfung sogar bis zu 10 % der angestrebten Feuerwiderstandszeit länger belastet werden. Ein weiterer Pluspunkt für die Sicherheit.

Sicher und tragfähig auch im Brandfall

Die Tests zeigen: Obwohl Holzfaserdämmstoffe als normal entflammbar nach B2/Euroklasse E eingestuft sind, tragen die PAVATEX Dämmsysteme einen deutlichen Anteil zum Feuerwiderstand bei und halten die Schutzfunktion des Bauteils aufrecht. Zusätzliche Sicherheit bringt das hohe Speichervermögen der Dämmplatten, das einen Wärmedurchgang wirksam verzögert.



Abb. 2: Durch die Eigenschaft des Holzes, im Brandfall eine Rußschicht auf der Oberfläche zu bilden, sind selbst nach dem Abbrand nahezu alle Holzfaserdämmplatten auf der beflamten Seite der Holzrahmenbauwand verblieben. Dadurch und auch mit Hilfe der Systembefestigung, wird der Dämmstoff im Gefach und maßgeblich die Tragkonstruktion vor dem Angriff des Feuers geschützt.



Abb. 1: Blick nach ca. 15 min von hinten in den Brandraum: Die Temperatur beträgt zu diesem Zeitpunkt ca. 700° C. Die Beplankung aus PAVATEX Isolair brennt und verformt sich, bleibt aber an der Konstruktion und schützt so das Tragwerk und die dazwischen befindliche Naturfaserdämmung. In unseren Produkten werden keinerlei Brandschutzmittel verwendet.



Abb. 3: Maßgeblicher Schutz des Tragwerks: Durch den Schutz der Naturfaserdämmstoffe bleibt die Standsicherheit der Holzrahmenkonstruktion über die Dauer des Abbrands erhalten. Durch den Schutz der Isolair Platten und die ebenso geschützte Gefachdämmung - hier Zellulose - bleibt der Stielquerschnitt im Wesentlichen erhalten.

Brandsicherheit

Mit den PAVATEX Holzfaserdämmsystemen können im Dach- und Wandbereich Bauteile mit sehr hohen Feuerwiderständen erzielt werden. Sie leisten so einen wertvollen Beitrag zur Brandsicherheit. Zahlreiche erfolgreich durchgeführte Brandversuche belegen das.

Hinweis zu unseren Prüfzeugnissen

Anschlüsse

Die Wandkonstruktion muss dicht und kraftschlüssig mit den angrenzenden Bauteilen verbunden werden. Die Einhaltung der Feuerwiderstandsklasse muss auch an den Anschlussbauteilen gewährleistet werden.

Einbauten

Der Einbau von Steckdosen, Schaltdosen, Verteilerdosen des Typs Kaiser HWD 68 mit einem Durchmesser ≤ 68 mm und einer Tiefe ≤ 49 mm gemäß ETA-22/0129 ist unter Beachtung der Herstellervorgaben auf beiden Wandseiten zulässig, wobei ein unmittelbar gegenüberliegender Einbau der Elektroinstallationsdosen nicht zulässig ist. Der Einbau auf gegenüberliegenden Wandseiten muss mindestens versetzt und jeweils mit einem Abstand von ≥ 150 mm zum Ständer erfolgen.

Bei der Verwendung spezieller Produkte zum Verschließen von Elektroinstallationsöffnungen ist die Eignung dieser Einbauten in Verbindung mit der Holzständerwandkonstruktion, z. B. im Rahmen der Erteilung einer allgemeinen bauaufsichtlichen Zulassung, nachzuweisen.

Zudem ist der Einbau von REV Ritter Hohlwanddosen mit einem Durchmesser ≤ 68 mm und einer Tiefe ≤ 47 mm gemäß DIN EN 60670 auf beiden Wandseiten zulässig, wobei ein unmittelbar gegenüberliegender Einbau der Elektroinstallationsdosen nicht zulässig ist.

Der Einbau auf gegenüberliegenden Wandseiten muss mindestens versetzt und jeweils mit einem Abstand von ≥ 150 mm zum Ständer erfolgen.

Wenn in raumabschließenden Wänden mit bestimmter Feuerwiderstandsklasse Feuerschutzabschlüsse oder Verglasungen mit bestimmter Feuerwiderstandsklasse eingebaut werden sollen, ist die Eignung dieser Einbauten in Verbindung mit der Wandkonstruktion nachzuweisen. Es sind weitere Eignungsnachweise, z. B. im Rahmen der Erteilung einer allgemeinen bauaufsichtlichen Zulassung, erforderlich.

Hinweis zur DIN 4102-4

Einbauten und Installationen in nichtraumabschließenden Wänden ohne brandschutztechnisch notwendige Dämmschicht sowie in raumabschließenden Wänden mit brandschutztechnisch notwendiger Dämmschicht ohne Schmelzpunkt $\geq 1000^\circ\text{C}$.

Als Einbauten und Installationen gelten Steckdosen, Schaltdosen, Verteilerdosen und dergleichen.

- Einbauten mit einer Öffnungsfläche ≤ 200 cm² je Wandseite und Gefach dürfen an jeder beliebigen Stelle von Wänden, auch gegenüberliegend, nach Abb. 5a bis Abb. 5c eingebaut werden, wenn die Wände nichtraumabschließend oder raumabschließend ohne brandschutztechnisch notwendige Dämmschicht bzw. mit brandschutztechnisch notwendiger Dämmschicht sind, die keinen Schmelzpunkt $\geq 1000^\circ\text{C}$ aufweisen.
- Einbauten mit einer Einzelgröße der Öffnung von mehr als 200 cm² bis höchstens 400 cm² sind zulässig, aber je Gefach für eine Wandseite einmal. Die Zusatzmaßnahme ist nach Abb. 5c auszuführen.

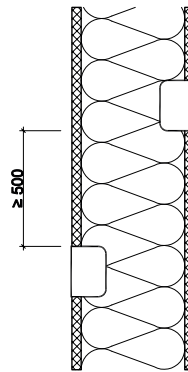


Abb. 4: Bei Konstruktionen mit **brandschutztechnisch notwendiger Dämmschicht** dürfen die Einbauteile mit einem Mindestabstand von 500 mm zueinander gegenüberliegend eingebaut werden.

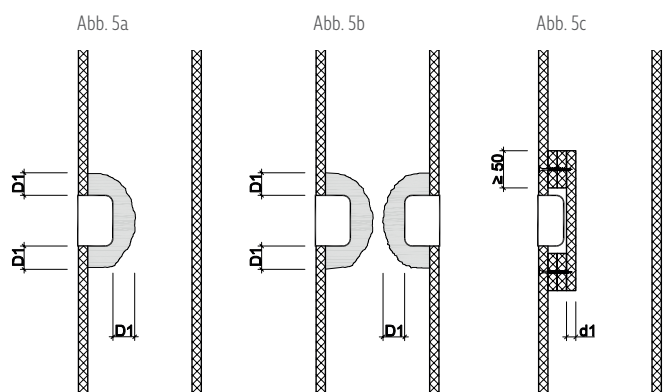


Abb. 5: Bei Konstruktionen mit **brandschutztechnisch nicht notwendiger Dämmschicht**, ist ein Gipsbett mit einer Mindestdicke von $D1 = 30$ mm umlaufend um das Einbauteil vorzusehen. Bei diesen Konstruktionen dürfen die Einbauteile mit Gipsbett auch gegenüberliegend eingebaut werden. Abweichend ist auch eine Einhausung aus brandschutztechnisch wirksamen Bekleidungen (Gipsfaser oder GKF) möglich. Die Lagen dieser Bekleidung muss mindestens $d1=12,5$ mm dick sein.

- Ist der Abstand der Einbauteile zur brennbaren Unterkonstruktion ≥ 150 mm, ist eine brandschutztechnisch wirksame Bekleidung nicht erforderlich (Abb. 6).
- Müssen die Einbauteile mit geringerem Abstand als 150 mm von Holzbauteilen eingebaut werden, so sind die Holzbauteile mit einer brandschutztechnisch wirksamen Bekleidung zu versehen (1). Die brandschutztechnisch wirksame Bekleidung (1) muss mindestens 500 mm über und unter Rändern des Einbauteils geplant werden. Die Dicke der brandschutztechnisch wirksamen Bekleidung muss dicker sein als die Beplankung der Konstruktion ($d_1 > d$) (Abb. 7).

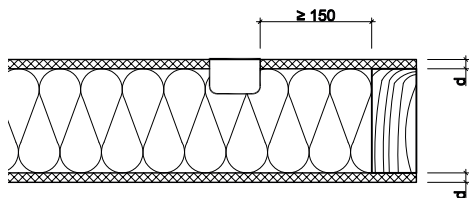


Abb. 6: Brandschutztechnisch wirksame Bekleidung nicht erforderlich.

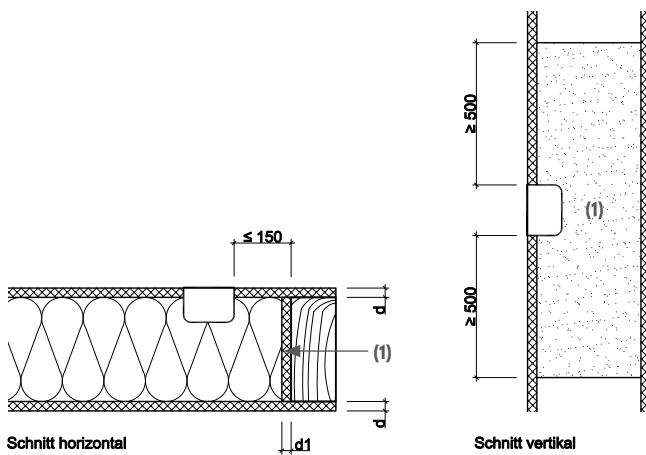


Abb. 7: Holzbauteile sind mit einer brandschutztechnisch wirksamen Bekleidung zu versehen (1).

Mindestbekleidungsdicke/Einbauteile

Die Mindestbekleidungsdicke des Wandaufbaus ist den Tabellen in der DIN 4102-4 oder dem zugrundeliegenden Prüfzeugnis zu entnehmen.

- Bei profilierten Bekleidungen ist eine Mindestdicke des freien Querschnitts ausschlaggebend. Der Abstand der Befestiger ist maximal 25 mm vom Querschnittsstoß zu planen (Abb. 8).

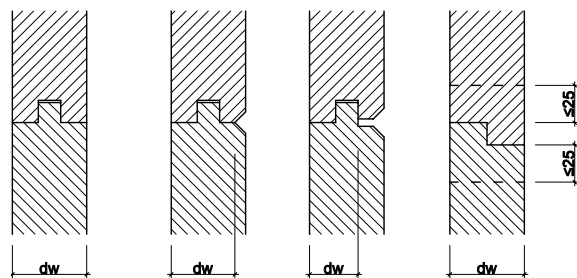


Abb. 8: Mindestbekleidungsdicke d des Wandaufbaus

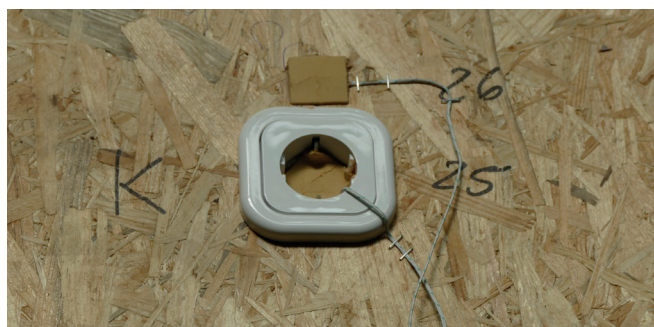
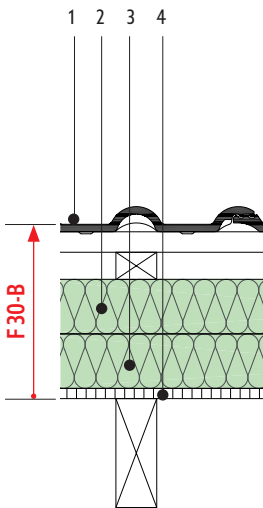
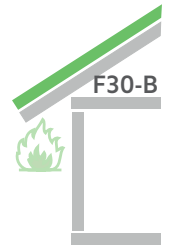


Abb. 9: Steckdose mit Sensorik vor der Bauteilprüfung. Wenn Steckdosen in der Wand zugelassen sein sollen, müssen sie mit geprüft werden.

Brandschutz mit PAVATEX

Holzbau - Dach

...mit dreiseitig dem Feuer ausgesetzten Sparren
 Feuerwiderstandsklasse: F30-B von innen



Konstruktion T83-Z4

1. Dacheindeckung auf Trag- und Konterlattung
2. **ISOLAIR Sortiment** ≥ 80 mm – Rohdichte ≥ 100 kg/m³
3. **PAVATHERM** ≥ 80 mm – Rohdichte ≥ 100 kg/m³
4. Holzschalung 19 mm
siehe auch Mindestbekleidungsstärke Seite 7

DIN 4102-4:2025-06

- Angaben der Materialdimensionen sind Mindestwerte
- Die Stöße der zweilagig verlegten Dämmstoffe sind übereinander horizontal und vertikal versetzt (Mindestversatz 250 mm) anzuordnen.

Mögliche PAVATEX Dämmprodukte:

Unterdeckplatte:

- ISOLAIR
- ISOLAIR MULTI
- ISOLAIR ECO

Dämmung:

- PAVATHERM

Sichere Brandkonstruktionen mit PAVATEX Dämmung

Die PAVATEX Dämm- und Dichtprodukte ermöglichen eine Vielzahl von nachhaltigen, bauphysikalisch sicheren Dach- und Wandkonstruktionen für wohngesunde Gebäude.



Produktinfo
ISOLAIR



Produktinfo
ISOLAIR ECO



Produktinfo
ISOLAIR MULTI



Produktinfo
PAVATHERM

Service- und Supportleistungen und eine kundenorientierte Beratung

Ergänzt werden unsere innovativen, anwenderfreundlichen Systeme und Produkte durch exzellente Service- und Supportleistungen sowie eine kundenorientierte Beratung.

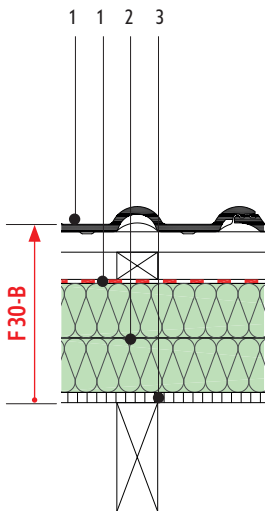
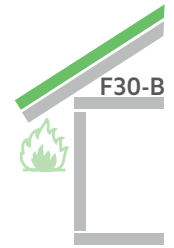
Sie brauchen technische Unterstützung? Rufen Sie gerne an.

PAVATEX Technik Hotline
 +49 7561 9855 32 oder per Mail
 pavatex-technik@soprema.de

Brandschutz mit PAVATEX

Holzbau - Dach

...mit dreiseitig dem Feuer ausgesetzten Sparren
 Feuerwiderstandsklasse: F30-B von innen



Konstruktion T83-Z5

1. Dacheindeckung auf Trag- und Konterlattung
2. PAVATEX LDB 0.02 DUO Unterdeckbahn
3. PAVATHERM 2 x ≥ 80 mm - Rohdichte ≥ 100 kg/m³
4. Holzwerkstoffplatte 18 mm - Rohdichte ≥ 600 kg/m³

DIN 4102-4:2025-06

- Angaben der Materialdimensionen sind Mindestwerte
- Die Stöße der zweilagig verlegten Dämmstoffe sind übereinander horizontal und vertikal versetzt (Mindestversatz 250 mm) anzuordnen.

Mögliche PAVATEX Dämmprodukte:

Dämmung:

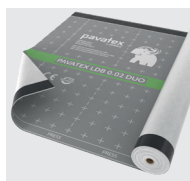
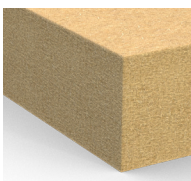
- PAVATHERM

Unterdeck- und Unterspannbahn:

- PAVATEX LDB 0.02 DUO

Sichere Brandkonstruktionen mit PAVATEX Dämmung

Die PAVATEX Dämm- und Dichtprodukte ermöglichen eine Vielzahl von nachhaltigen, bauphysikalisch sicheren Dach- und Wandkonstruktionen für wohngesunde Gebäude.



Produktinfo
PAVATHERM



Produktinfo
PAVATEX LDB 0.02
DUO



PAVATEX
Ausschreibungs-
texte



Broschüre
PAVATEX
Produktübersicht

Service- und Supportleistungen und eine kundenorientierte Beratung

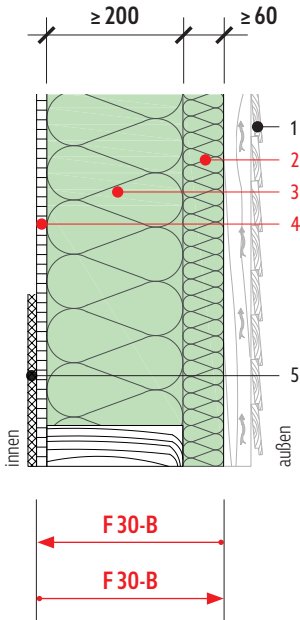
Ergänzt werden unsere innovativen, anwenderfreundlichen Systeme und Produkte durch exzellente Service- und Supportleistungen sowie eine kundenorientierte Beratung.

Sie brauchen technische Unterstützung? Rufen Sie gerne an.

PAVATEX Technik Hotline
+49 7561 9855 32 oder per Mail
pavatex-technik@soprema.de

Brand- und Schallschutz mit PAVATEX Holzbau - Außenwand F30

Außenwand, tragend, raumabschließend
Feuerwiderstandsklasse: F30-B von innen, F30-B von außen



Konstruktion P1148-AH

1. Hinterlüftete Fassade auf Lattung
 2. PAVAWALL LIGHT ≥ 60 mm - Rohdichte ≥ 115 kg/m³
 3. PAVAFLEX CONFORT 36 ≥ 200 mm zwischen KVH 60/200, $e \leq 625$ mm
 4. Holzwerkstoffplatte 15 mm - Rohdichte ≥ 600 kg/m³ Swiss Krono OSB/3 gem. DIN EN 300
 5. Optional Fermacell Gipsfaserplatte 12,5 mm
- **Angaben der Materialdimensionen sind Mindestwerte**
Die Erhöhung der Wanddicke durch Vergrößerung der Stieldimensionen und/oder der Dicke der Beplankungsmaterialien ist statthaft und verändert die Feuerwiderstandsklasse der Konstruktion nicht. Die Dämmung zwischen den Stielen ist in der Dicke entsprechend anzupassen und hohlraumfüllend auszuführen.
 - Maximalwert der Druckspannung $\sigma_{c,0} = 2,50$ N/mm²

Brandschutz

Konstruktion mit KVH 60/200 erreicht mit PAVAFLEX CONFORT 36 **F 30-B/F 30-B** ohne Fassadenbekleidung und Gipsfaserplatte abP-Nummer P-SAC 02/III-1148

Über geringfügige Abweichung auch nachweisbar mit PAVAWALL GF XL, ISOLAIR, ISOLAIR MULTI oder ISOLAIR ECO, UNIVERCELL CRISTAL, UNIVERCELL+



Mögliche PAVATEX Dämmprodukte:

- zwischen KVH 60/200 mm**
- PAVAFLEX CONFORT 36
 - UNIVERCELL CRISTAL
 - UNIVERCELL+

im Außenbereich ≥ 60 mm:

- PAVAWALL LIGHT
- PAVAWALL GF XL
- ISOLAIR
- ISOLAIR MULTI
- ISOLAIR ECO

Schallschutz:

Konstruktion mit KVH 60/160 erreicht

R_{w,p} = 41 dB(A) - Messblatt W01 mit PAVAWALL LIGHT, PAVAFLEX CONFORT 36, OSB

R_{w,p} = 47 dB(A) - Messblatt W02 mit PAVAWALL LIGHT, PAVAFLEX CONFORT 36, OSB, Gipsfaserplatte

Über geringfügige Abweichung nachweisbar

R_{w,p} = 44 dB(A) mit PAVAWALL LIGHT, UNIVERCELL CRISTAL oder UNIVERCELL+, OSB

R_{w,p} = 49 dB(A) mit PAVAWALL LIGHT, UNIVERCELL CRISTAL oder UNIVERCELL+, OSB, Gipsfaserplatte

Sichere Konstruktionen mit PAVATEX Dämmung

Die PAVATEX Dämm- und Dichtprodukte ermöglichen eine Vielzahl von nachhaltigen, bauphysikalisch sicheren Dach- und Wandkonstruktionen für wohngesunde Gebäude.



Produktinfo
PAVAWALL LIGHT



Produktinfo
PAVAFLEX
CONFORT 36



Produktinfo
UNIVERCELL
CRISTAL



Produktinfo
UNIVERCELL+

Service- und Supportleistungen und eine kundenorientierte Beratung

Ergänzt werden unsere innovativen, anwenderfreundlichen Systeme und Produkte durch exzellente Service- und Supportleistungen sowie eine kundenorientierte Beratung.

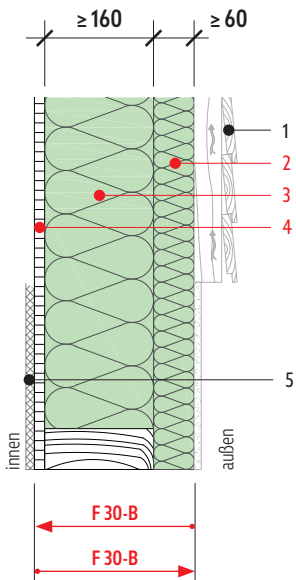
Sie brauchen technische Unterstützung? Rufen Sie gerne an.

PAVATEX Technik Hotline
+49 7561 9855 32 oder per Mail
pavatech-technik@soprema.de

Brandschutz mit PAVATEX

Holzbau - Außenwand F30

Außenwand, tragend, raumabschließend
 Feuerwiderstandsklasse: F30-B von innen, F30-B von außen



Konstruktion T57-Z2

- Hinterlüftete Fassade auf Lattung
Alternativ Systemputz nach Zulassung
- ISOLAIR ≥ 60 mm - Rohdichte ≥ 180 kg/m³
- PAVATEX Zellulosedämmung 160 mm - Rohdichte ≥ 50 kg/m³
zwischen KVH 60/160, $e \leq 625$ mm
- Holzwerkstoffplatte 15 mm - Rohdichte ≥ 600 kg/m³
- optional Fermacell Gipsfaserplatte 12,5 mm

DIN 4102-4:2025-06

- Angaben der Materialdimensionen sind Mindestwerte**
Die Erhöhung der Wanddicke durch Vergrößerung der Stieldimensionen und/oder der Dicke der Beplankungsmaterialien ist statthaft und verändert die Feuerwiderstandsklasse der Konstruktion nicht. Die Dämmung zwischen den Stielen ist in der Dicke entsprechend anzupassen und hohlraumfüllend auszuführen.
- Maximalwert der Druckspannung $\sigma_{c,0} = 2,00$ N/mm²
- Bei **nichttragenden Wänden** darf auf KVH 40/160 reduziert werden.

Brandschutz

Konstruktion mit **KVH 60/160** erreicht mit PAVATEX Zellulosedämmung **F 30-B/F 30-B ohne** Fassadenbekleidung oder Systemputz



Mögliche PAVATEX Dämmprodukte:

- zwischen KVH 60/160 mm**
- UNIVERCELL CRISTAL
 - UNIVERCELL+

- im Außenbereich ≥ 60 mm:**
- ISOLAIR

Schallschutz:

Konstruktion mit **KVH 60/160** erreicht mit Zellulosedämmung **R_{w,p} = 47 dB(A)** - Messblatt V03 mit Fassadenbekleidung auf ISOLAIR, ISOCELL, OSB sowie zusätzlich Gipsfaserplatte innen

Über geringfügige Abweichung nachweisbar mit UNIVERCELL CRISTAL oder UNIVERCELL+

Sichere Konstruktionen mit PAVATEX Dämmung

Die PAVATEX Dämm- und Dichtprodukte ermöglichen eine Vielzahl von nachhaltigen, bauphysikalisch sicheren Dach- und Wandkonstruktionen für wohngesunde Gebäude.



Produktinfo
ISOLAIR



Produktinfo
UNIVERCELL
CRISTAL



Produktinfo
UNIVERCELL+



Broschüre
PAVATEX
Produktübersicht

Service- und Supportleistungen und eine kundenorientierte Beratung

Ergänzt werden unsere innovativen, anwenderfreundlichen Systeme und Produkte durch exzellente Service- und Supportleistungen sowie eine kundenorientierte Beratung.

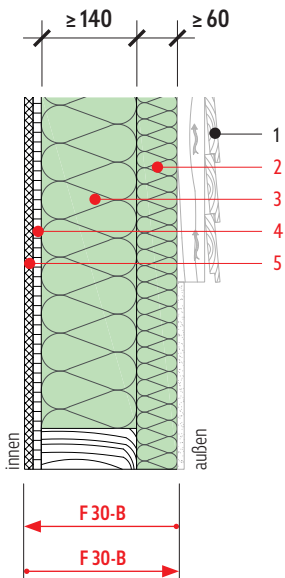
Sie brauchen technische Unterstützung? Rufen Sie gerne an.

PAVATEX Technik Hotline
+49 7561 9855 32 oder per Mail
pavatex-technik@soprema.de

Brandschutz mit PAVATEX

Holzbau - Außenwand F30

Außenwand, tragend, raumabschließend
 Feuerwiderstandsklasse: F30-B von innen, F30-B von außen



Konstruktion T56-Z8

1. Hinterlüftete Fassade auf Lattung
Alternativ Systemputz nach Zulassung
2. ISOLAIR ≥ 60 mm - Rohdichte ≥ 180 kg/m³
3. PAVAFLEX CONFORT 36 ≥ 140 mm,
zwischen KVH 60/140, $e \leq 625$ mm
4. Holzwerkstoffplatte 12 mm - Rohdichte ≥ 600 kg/m³
5. Gipskartonbauplatte 12,5 mm

DIN 4102-4:2025-06

- **Angaben der Materialdimensionen sind Mindestwerte**
Die Erhöhung der Wanddicke durch Vergrößerung der Stieldimensionen und/oder der Dicke der Beplankungsmaterialien ist statthaft und verändert die Feuerwiderstandsklasse der Konstruktion nicht. Die Dämmung zwischen den Stielen ist in der Dicke entsprechend anzupassen und hohlraumfüllend auszuführen.
- Maximalwert der Druckspannung $\sigma_{c,0} = 2,50$ N/mm²
- Bei **nichttragenden Wänden** darf auf KVH 40/140 reduziert werden.

Brandschutz

Konstruktion mit **KVH 60/140** erreicht mit PAVAFLEX CONFORT 36
F 30-B/F 30-B ohne Fassadenbekleidung oder Systemputz



Mögliche PAVATEX Dämmprodukte:

zwischen KVH 60/140 mm
 ■ PAVAFLEX CONFORT 36

im Außenbereich ≥ 60 mm:
 ■ ISOLAIR

Schallschutz:

Konstruktion mit **KVH 60/160** erreicht mit Zellulosedämmung
R_{w,p} = 51 dB(A) - Messblatt V05
 mit Systemputz auf ISOLAIR, ISOCELL, OSB sowie zusätzlich
 Gipsfaserplatte 12,5 mm innen

Über geringfügige Abweichung auch nachweisbar
 mit PAVAFLEX CONFORT 36 und einer Gipskartonsbauplatte

Sichere Brandkonstruktionen mit PAVATEX Dämmung

Die PAVATEX Dämm- und Dichtprodukte ermöglichen eine Vielzahl von nachhaltigen, bauphysikalisch sicheren Dach- und Wandkonstruktionen für wohngesunde Gebäude.



Produktinfo
ISOLAIR



Produktinfo
PAVAFLEX
CONFORT 36



PAVATEX
Ausschreibungstexte



Broschüre
PAVATEX
Produktübersicht

Service- und Supportleistungen und eine kundenorientierte Beratung

Ergänzt werden unsere innovativen, anwenderfreundlichen Systeme und Produkte durch exzellente Service- und Supportleistungen sowie eine kundenorientierte Beratung.

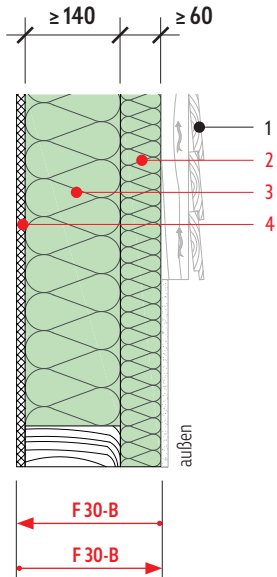
Sie brauchen technische Unterstützung? Rufen Sie gerne an.

PAVATEX Technik Hotline
+49 7561 9855 32 oder per Mail
 pavatex-technik@soprema.de

Brandschutz mit PAVATEX

Holzbau - Außenwand F30

Außenwand, tragend, raumabschließend
 Feuerwiderstandsklasse: F30-B von innen, F30-B von außen



Konstruktion T57-Z1

- Hinterlüftete Fassade auf Lattung
 Alternativ: Systemputz nach Zulassung
- ISOLAIR ≥ 60 mm - Rohdichte ≥ 180 kg/m³
- PAVATEX Zellulosedämmung ≥ 140 mm - Rohdichte ≥ 45 kg/m³
 zwischen KVH 60/140, $e \leq 625$ mm
- Gipskarton-Feuerschutzplatte 12,5 mm
 Alternativ: Gipsfaserplatte 12,5 mm

DIN 4102-4:2025-06

- Angaben der Materialdimensionen sind Mindestwerte
 Die Erhöhung der Wanddicke durch Vergrößerung der Stieldimensionen und/oder der Dicke der Beplankungsmaterialien ist statthaft und verändert die Feuerwiderstandsklasse der Konstruktion nicht. Die Dämmung zwischen den Stielen ist in der Dicke entsprechend anzupassen und hohlraumfüllend auszuführen.
- Maximalwert der Druckspannung $\sigma_{c,0} = 2,00$ N/mm²
- Bei nichttragenden Wänden darf auf KVH 40/140 reduziert werden.

Brandschutz

Konstruktion mit KVH 60/140 erreicht mit PAVATEX Zellulosedämmung F30-B/F30-B ohne Fassadenbekleidung oder Systemputz



Schallschutz:

Konstruktion mit KVH 60/160 erreicht mit Zellulosedämmung $R_{w,p} = 51$ dB(A) - Messblatt V04 mit Systemputz auf ISOLAIR, Zellulosedämmung, OSB

Über geringfügige Abweichung nachweisbar mit UNIVERCELL CRISTAL oder UNIVERCELL+ und einer OSB Platte

Mögliche PAVATEX Dämmprodukte:

- zwischen KVH 60/140 mm
 - UNIVERCELL CRISTAL
 - UNIVERCELL+

im Außenbereich ≥ 60 mm:

- ISOLAIR

Sichere Brandkonstruktionen mit PAVATEX Dämmung

Die PAVATEX Dämm- und Dichtprodukte ermöglichen eine Vielzahl von nachhaltigen, bauphysikalisch sicheren Dach- und Wandkonstruktionen für wohngesunde Gebäude.



Produktinfo
ISOLAIR



Produktinfo
UNIVERCELL
CRISTAL



Produktinfo
UNIVERCELL+



Broschüre
PAVATEX
Produktübersicht

Service- und Supportleistungen und eine kundenorientierte Beratung

Ergänzt werden unsere innovativen, anwenderfreundlichen Systeme und Produkte durch exzellente Service- und Supportleistungen sowie eine kundenorientierte Beratung.

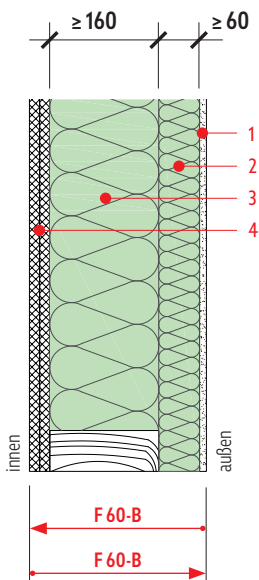
Sie brauchen technische Unterstützung? Rufen Sie gerne an.

PAVATEX Technik Hotline
 +49 7561 9855 32 oder per Mail
 pavatex-technik@soprema.de

Brandschutz mit PAVATEX

Holzbau - Außenwand F60

Außenwand, tragend, raumabschließend
 Feuerwiderstandsklasse: F60-B von innen, F60-B von außen



Konstruktion T59-Z2

1. Systemputz nach Zulassung
2. ISOLAIR ≥ 60 mm - Rohdichte ≥ 180 kg/m³
3. PAVAFLEX CONFORT 36 ≥ 160 mm zwischen KVH 60/160, $e \leq 625$ mm
4. Gipskarton-Feuerschutzplatte 2 x 15 mm
 Alternativ Gipsfaserplatte 2 x 15 mm

DIN 4102-4:2025-06

- **Angaben der Materialdimensionen sind Mindestwerte**
 Die Erhöhung der Wanddicke durch Vergrößerung der Stieldimensionen und/oder der Dicke der Beplankungsmaterialien ist statthaft und verändert die Feuerwiderstandsklasse der Konstruktion nicht. Die Dämmung zwischen den Stielen ist in der Dicke entsprechend anzupassen und hohlraumfüllend auszuführen.
- Maximalwert der Druckspannung $\sigma_{c,0} = 2,25$ N/mm²
- Bei **nichttragenden Wänden** darf auf KVH 40/160 reduziert werden.

Brandschutz

Konstruktion mit **KVH 60/160** erreicht mit PAVAFLEX CONFORT 36 **F 60-B/F 60-B** mit Systemputz

Über geringfügige Abweichung auch nachweisbar mit UNIVERCELL CRISTAL oder UNIVERCELL+

Mögliche PAVATEX Dämmprodukte:

zwischen KVH 60/160 mm

- PAVAFLEX CONFORT 36
- UNIVERCELL CRISTAL
- UNIVERCELL+

im Außenbereich ≥ 60 mm:

- ISOLAIR

Sichere Brandkonstruktionen mit PAVATEX Dämmung

Die PAVATEX Dämm- und Dichtprodukte ermöglichen eine Vielzahl von nachhaltigen, bauphysikalisch sicheren Dach- und Wandkonstruktionen für wohngesunde Gebäude.



Produktinfo
ISOLAIR



Produktinfo
PAVAFLEX
CONFORT 36



Produktinfo
UNIVERCELL
CRISTAL



Produktinfo
UNIVERCELL+

Service- und Supportleistungen und eine kundenorientierte Beratung

Ergänzt werden unsere innovativen, anwenderfreundlichen Systeme und Produkte durch exzellente Service- und Supportleistungen sowie eine kundenorientierte Beratung.

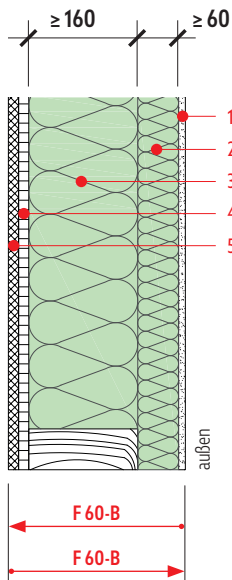
Sie brauchen technische Unterstützung? Rufen Sie gerne an.

PAVATEX Technik Hotline
 +49 7561 9855 32 oder per Mail
 pavatex-technik@soprema.de

Brandschutz mit PAVATEX

Holzbau – Außenwand F60

Außenwand, tragend, raumabschließend
 Feuerwiderstandsklasse: F60-B von innen, F60-B von außen



Konstruktion T60-Z1

1. Systemputz nach Zulassung
2. ISOLAIR ≥ 60 mm – Rohdichte ≥ 180 kg/m³
3. PAVATEX Zellulosedämmung ≥ 160 mm – Rohdichte ≥ 50 kg/m³ zwischen KVH 60/160, $e \leq 625$ mm
4. Holzwerkstoffplatte 15 mm, – Rohdichte ≥ 600 kg/m³
5. Gipskarton-Feuerschutzplatte 15 mm
 Alternativ: Gipsfaserplatte 15 mm

DIN 4102-4:2025-06

- **Angaben der Materialdimensionen sind Mindestwerte**
 Die Erhöhung der Wanddicke durch Vergrößerung der Stieldimensionen und/oder der Dicke der Beplankungsmaterialien ist statthaft und verändert die Feuerwiderstandsklasse der Konstruktion nicht. Die Dämmung zwischen den Stielen ist in der Dicke entsprechend anzupassen und hohlraumfüllend auszuführen.
- Maximalwert der Druckspannung $\sigma_{c,0} = 2,00$ N/mm²
- Bei **nichttragenden Wänden** darf auf KVH 40/160 reduziert werden.

Brandschutz

Konstruktion mit **KVH 60/160** erreicht mit PAVATEX Zellulosedämmung **F 60-B/F 60-B** mit Systemputz



Schallschutz

Konstruktion mit **KVH 60/160** erreicht mit Zellulosedämmung **R_{w,P} = 51 dB(A)** – Messblatt V05 mit einer Gipsfaserplatte $\geq 12,5$ mm auf der Innenseite

Mögliche PAVATEX Dämmprodukte:

- zwischen KVH 60/160 mm**
- UNIVERCELL CRISTAL
 - UNIVERCELL+

- im Außenbereich ≥ 60 mm:**
- ISOLAIR

Sichere Brandkonstruktionen mit PAVATEX Dämmung

Die PAVATEX Holzfaserdämmung ermöglicht eine Vielzahl von nachhaltigen, bauphysikalisch sicheren Dach- und Wandkonstruktionen für wohngesunde Gebäude.



Produktinfo
ISOLAIR



Produktinfo
UNIVERCELL
CRISTAL



Produktinfo
UNIVERCELL+



Broschüre
PAVATEX
Produktübersicht

Service- und Supportleistungen und eine kundenorientierte Beratung

Ergänzt werden unsere innovativen, anwenderfreundlichen Systeme und Produkte durch exzellente Service- und Supportleistungen sowie eine kundenorientierte Beratung.

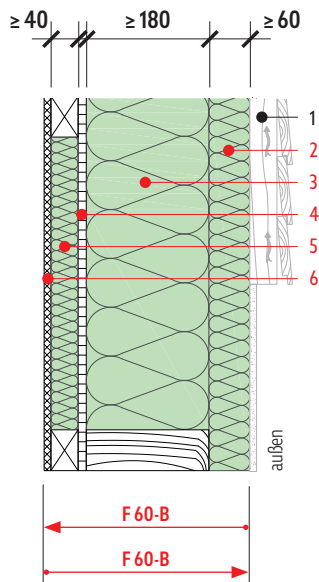
Sie brauchen technische Unterstützung? Rufen Sie gerne an.

PAVATEX Technik Hotline
+49 7561 9855 32 oder per Mail
pavatech-technik@soprema.de

Brandschutz mit PAVATEX

Holzbau – Außenwand F60

Außenwand, tragend, raumabschließend
 Feuerwiderstandsklasse: F60-B von innen, F60-B von außen



Konstruktion T59-Z7

1. Hinterlüftete Fassade auf Lattung 30/50 mm
Alternativ: Systemputz nach Zulassung
2. ISOLAIR ≥ 60 mm – Rohdichte ≥ 180 kg/m³
3. PAVAFLEX CONFORT 36 ≥ 180 mm
zwischen KVH 60/180, $e \leq 625$ mm
4. Holzwerkstoffplatte 12 mm – Rohdichte ≥ 600 kg/m³
5. PAVAFLEX CONFORT 36 ≥ 40 mm
zwischen Lattung 40/60, $e \leq 417$ mm
6. Gipskarton-Feuerschutzplatte 15 mm
Alternativ: Gipsfaserplatte 15 mm

DIN 4102-4:2025-06

- **Angaben der Materialdimensionen sind Mindestwerte**
Die Erhöhung der Wanddicke durch Vergrößerung der Stieldimensionen und/oder der Dicke der Beplankungsmaterialien ist statthaft und verändert die Feuerwiderstandsklasse der Konstruktion nicht. Die Dämmung zwischen den Stielen ist in der Dicke entsprechend anzupassen und hohlraumfüllend auszuführen.
- Maximalwert der Druckspannung $\sigma_{c,0} = 2,00$ N/mm²
- GKF oder GF: horizontaler Stoß auf Holzlattung, vertikaler Stoß schwebend
- Der Achsabstand des KVH darf auf bis zu 835 mm erhöht werden.

Brandschutz

Konstruktion mit KVH 60/180 erreicht mit PAVAFLEX CONFORT 36
F 60-B/F 60-B ohne Fassadenbekleidung oder Systemputz

Über geringfügige Abweichung auch nachweisbar mit
 UNIVERCELL CRISTAL oder UNIVERCELL+



Schallschutz:

Konstruktion mit KVH 60/160 erreicht
R_{w,P} = 54 dB(A) – Messblatt V06
 mit Systemputz auf ISOLAIR, Zellulosedämmung und einer
 Gipsfaserplatte $\geq 12,5$ mm auf der Innenseite

Mögliche PAVATEX Dämmprodukte:

- zwischen KVH 60/180 mm
- PAVAFLEX CONFORT 36
 - UNIVERCELL CRISTAL
 - UNIVERCELL+
- im Außenbereich ≥ 60 mm:
- ISOLAIR

Sichere Brandkonstruktionen mit PAVATEX Dämmung

Die PAVATEX Dämm- und Dichtprodukte ermöglichen eine Vielzahl von nachhaltigen, bauphysikalisch sicheren Dach- und Wandkonstruktionen für wohngesunde Gebäude.



Produktinfo
ISOLAIR



Produktinfo
PAVAFLEX
CONFORT 36



Produktinfo
UNIVERCELL
CRISTAL



Produktinfo
UNIVERCELL+

Service- und Supportleistungen und eine kundenorientierte Beratung

Ergänzt werden unsere innovativen, anwenderfreundlichen Systeme und Produkte durch exzellente Service- und Supportleistungen sowie eine kundenorientierte Beratung.

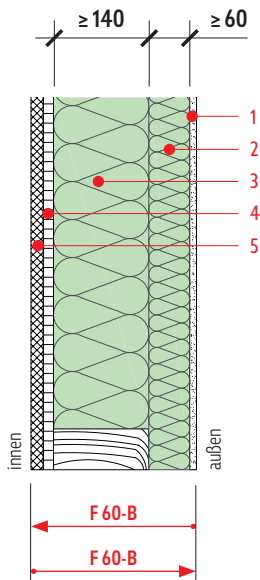
Sie brauchen technische Unterstützung? Rufen Sie gerne an.

PAVATEX Technik Hotline
 +49 7561 9855 32 oder per Mail
 pavatex-technik@soprema.de

Brandschutz mit PAVATEX

Holzbau – Außenwand F60

Außenwand, tragend, raumabschließend
 Feuerwiderstandsklasse: F60-B von innen, F60-B von außen



Konstruktion T59-Z5

1. Systemputz nach Zulassung
2. ISOLAIR ≥ 60 mm – Rohdichte ≥ 180 kg/m³
3. PAVAFLEX CONFORT 36 ≥ 140 mm – Rohdichte ≥ 45 kg/m³ zwischen KVH 60/140, $e \leq 625$ mm
4. Holzwerkstoffplatte 15 mm – Rohdichte ≥ 600 kg/m³
5. Gipskarton-Feuerschutzplatte 18 mm
 Alternativ: Gipsfaserplatte 18 mm

DIN 4102-4:2025-06

- **Angaben der Materialdimensionen sind Mindestwerte**
 Die Erhöhung der Wanddicke durch Vergrößerung der Stieldimensionen und/oder der Dicke der Beplankungsmaterialien ist statthaft und verändert die Feuerwiderstandsklasse der Konstruktion nicht. Die Dämmung zwischen den Stielen ist in der Dicke entsprechend anzupassen und hohlraumfüllend auszuführen.
- Maximalwert der Druckspannung $\sigma_{c,0} = 2,50$ N/mm²
- Bei **nichttragenden Wänden** darf auf KVH 40/140 reduziert werden.

Brandschutz

Konstruktion mit KVH 60/140 erreicht mit PAVAFLEX CONFORT 36 F 60-B/F 60-B mit Systemputz

Über geringfügige Abweichung auch nachweisbar mit UNIVERCELL CRISTAL oder UNIVERCELL+



Schallschutz

Konstruktion mit KVH 60/160 erreicht mit Zellulosedämmung $R_{w,P} = 51$ dB(A) – Messblatt V05 mit einer Gipsfaserplatte $\geq 12,5$ mm auf der Innenseite

Mögliche PAVATEX Dämmprodukte:

- zwischen KVH 60/140 mm**
 - PAVAFLEX CONFORT 36
 - UNIVERCELL CRISTAL
 - UNIVERCELL+
- im Außenbereich ≥ 60 mm:**
 - ISOLAIR

Sichere Brandkonstruktionen mit PAVATEX Dämmung

Die PAVATEX Dämm- und Dichtprodukte ermöglichen eine Vielzahl von nachhaltigen, bauphysikalisch sicheren Dach- und Wandkonstruktionen für wohngesunde Gebäude.



Produktinfo
ISOLAIR



Produktinfo
PAVAFLEX
CONFORT 36



Produktinfo
UNIVERCELL
CRISTAL



Produktinfo
UNIVERCELL+

Service- und Supportleistungen und eine kundenorientierte Beratung

Ergänzt werden unsere innovativen, anwenderfreundlichen Systeme und Produkte durch exzellente Service- und Supportleistungen sowie eine kundenorientierte Beratung.

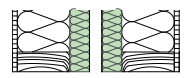
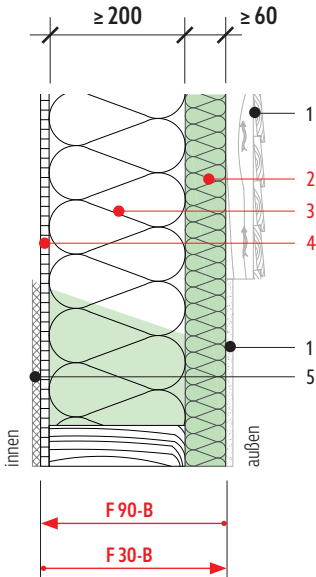
Sie brauchen technische Unterstützung? Rufen Sie gerne an.

PAVATEX Technik Hotline
 +49 7561 9855 32 oder per Mail
 pavatex-technik@soprema.de

Brandschutz mit PAVATEX

Holzbau - Außenwand F30/F90

Außenwand, tragend, raumabschließend,
Feuerwiderstandsklasse: F30-B von innen, F90-B von außen



Ohne Fassadenbekleidung oder Systemputz als Gebäudeabschlusswand ausführbar!

Konstruktion P990-V1

1. Fassadenbekleidung auf Lattung 50x30 mm
Alternativ Systemputz nach Zulassung
2. **ISOLAIR** ≥ 60 mm - Rohdichte ≥ 200 kg/m³
3. ISOCELL Evolution ≥ 200 mm - Rohdichte ~ 54 kg/m³
zwischen KVH 60/200, e ≤ 625 mm
4. Holzwerkstoffplatte 15 mm - Rohdichte ≥ 600 kg/m³
Swiss Krono OSB/3 gem. DIN EN 13986
5. optional Fermacell Gipsfaserplatte 12,5 mm

Angaben der Materialdimensionen sind Mindestwerte

- Die Erhöhung der Wanddicke durch Vergrößerung der Stielabstände und/oder der Dicke der Beplankungsmaterialien ist statthaft und verändert die Feuerwiderstandsklasse der Konstruktion nicht. Die Dämmung zwischen den Stielen ist in der Dicke entsprechend anzupassen und hohlraumfüllend auszuführen.
- Maximalwert der Druckspannung $\sigma_{c,0} = 1,67 \text{ N/mm}^2$

Brandschutz

Konstruktion mit **KVH 60/200** erreicht mit Zellulosedämmung **F30-B / F90-B** ohne Fassadenbekleidung oder Systemputz und Gipsfaserplatte innen - abP-Nummer P-SAC 02/III-990

Über geringfügige Abweichung auch nachweisbar mit UNIVERCELL CRISTAL oder UNIVERCELL+



Schallschutz:

Konstruktion mit **KVH 60/160** erreicht mit Zellulosedämmung **R_{w,P} = 42 dB(A)** - Messblatt V01 mit ISOLAIR, ISOCELL, OSB

R_{w,P} = 46 dB(A) - Messblatt V04 mit Systemputz auf ISOLAIR, ISOCELL, OSB

R_{w,P} = 47 dB(A) - Messblatt V03 mit Fassadenbekleidung auf ISOLAIR, ISOCELL, OSB sowie zusätzlich Gipsfaserplatte innen

R_{w,P} = 51 dB(A) - Messblatt V05 mit Systemputz auf ISOLAIR, ISOCELL, OSB sowie zusätzlich Gipsfaserplatte innen

Über geringfügige Abweichung auch nachweisbar mit UNIVERCELL CRISTAL oder UNIVERCELL+

Mögliche PAVATEX Dämmprodukte:

zwischen KVH 60/200, 60/160 mm

- UNIVERCELL CRISTAL
- UNIVERCELL+

im Außenbereich ≥ 60 mm:

- ISOLAIR

Sichere Brand- und Schallschutzkonstruktionen mit PAVATEX Dämmung

Die PAVATEX Dämm- und Dichtprodukte ermöglichen eine Vielzahl von nachhaltigen, bauphysikalisch sicheren Dach- und Wandkonstruktionen für wohngesunde Gebäude.



Produktinfo
ISOLAIR



Produktinfo
UNIVERCELL
CRISTAL



Produktinfo
UNIVERCELL+



Broschüre
PAVATEX
Produktübersicht

Service- und Supportleistungen und eine kundenorientierte Beratung

Ergänzt werden unsere innovativen, anwenderfreundlichen Systeme und Produkte durch exzellente Service- und Supportleistungen sowie eine kundenorientierte Beratung.

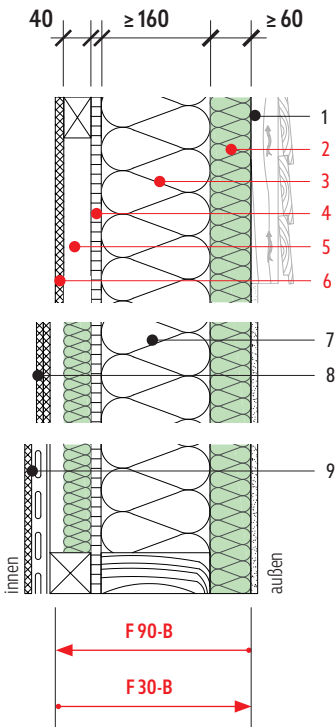
Sie brauchen technische Unterstützung? Rufen Sie gerne an.

PAVATEX Technik Hotline
+49 7561 9855 32 oder per Mail
pavatex-technik@soprema.de

Brandschutz mit PAVATEX

Holzbau - Außenwand F30/F90

Außenwand, tragend, raumabschließend,
Feuerwiderstandsklasse: F30-B von innen, F90-B von außen



Konstruktion P990-V2

- Hinterlüftete Fassade auf Lattung
Alternativ Systemputz nach Zulassung
- ISOLAIR ≥ 60 mm - Rohdichte ≥ 200 kg/m³
- Mineralfaserwolle ≥ 160 mm
gem. DIN 13 162, Schmelzpunkt $< 1000^\circ\text{C}$
zwischen KVH 60/160*, e ≤ 625 mm
- Holzwerkstoffplatte 15 mm - Rohdichte ≥ 600 kg/m³
AGEPAN OSB/3 gem. DIN EN 300
- Installationsebene Lattung 40/60 mm
optional mit 40 mm PAVAFLEX CONFORT 36 gedämmt
- Gipskartonbauplatte 12,5 mm
- ISOCELL ≥ 160 mm - Rohdichte ~ 50 kg/m³
zwischen KVH 60/160, e ≤ 625 mm
- Gipsfaserplatte 2 lagig 12,5 mm und 10 mm
- Gipsfaserplatte 12,5 mm auf Federschienen 27 mm

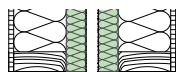
Angaben der Materialdimensionen sind Mindestwerte

- Die Erhöhung der Wanddicke durch Vergrößerung der Stieldimensionen und/oder der Dicke der Beplankungsmaterialien ist statthaft und verändert die Feuerwiderstandsklasse der Konstruktion nicht. Die Dämmung zwischen den Stielen ist in der Dicke entsprechend anzupassen und hohlraumfüllend auszuführen.
- Maximalwert der Druckspannung $\sigma_{c,0} = 2,00$ N/mm²

Brandschutz:

Konstruktion mit KVH 60/160 erreicht mit Mineralfaserwolle **F30-B/ F90-B ohne** Fassadenbekleidung oder Systemputz abP-Nummer P-SAC 02/III-990

*Die prüftechnisch nachgewiesene Feuerwiderstandsdauer der Wandinnenseite beträgt 60 min.



Ohne Fassadenbekleidung oder Systemputz sowie Installationsebene als Gebäudeabschlusswand ausführbar!



Mögliche PAVATEX Dämmprodukte:

in der Installationsebene

- PAVAFLEX CONFORT 36

im Außenbereich ≥ 60 mm:

- ISOLAIR

Schallschutz:

Konstruktion mit KVH 60/160 erreicht mit Zellulosedämmung **R_{w,p} = 55 dB(A)** - Messblatt V07 mit Systemputz, ISOLAIR, Installationsebene 60x60 mm mit 40 mm PAVAFLEX CONFORT 36 und Gipsfaserplatte 2 lagig 12,5 und 10 mm

R_{w,p} = 62 dB(A) - Messblatt V08 mit Systemputz, ISOLAIR, Installationsebene 60x60 mm mit 40 mm PAVAFLEX CONFORT 36 und Gipsfaserplatte 12,5 mm auf Federschienen 27 mm

Über geringfügige Abweichung auch nachweisbar mit UNIVERCELL CRISTAL oder UNIVERCELL+

Sichere Brandkonstruktionen mit PAVATEX Dämmung

Die PAVATEX Dämm- und Dichtprodukte ermöglichen eine Vielzahl von nachhaltigen, bauphysikalisch sicheren Dach- und Wandkonstruktionen für wohngesunde Gebäude.



Produktinfo
ISOLAIR



Produktinfo
PAVAFLEX
CONFORT 36



PAVATEX
Ausschreibungs-
texte



Broschüre
PAVATEX
Produktübersicht

Service- und Supportleistungen und eine kundenorientierte Beratung

Ergänzt werden unsere innovativen, anwenderfreundlichen Systeme und Produkte durch exzellente Service- und Supportleistungen sowie eine kundenorientierte Beratung.

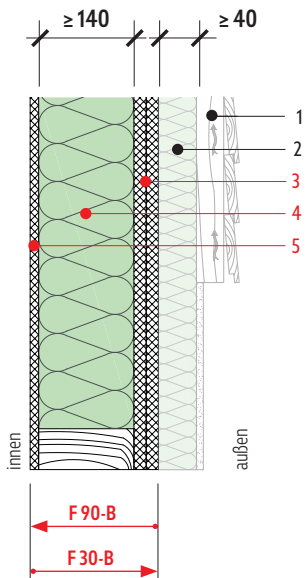
Sie brauchen technische Unterstützung? Rufen Sie gerne an.

PAVATEX Technik Hotline
+49 7561 9855 32 oder per Mail
pavatech-technik@soprema.de

Brandschutz mit PAVATEX

Holzbau - Außenwand F30/F90

Außenwand, tragend, raumabschließend,
Feuerwiderstandsklasse: F30-B von innen, F90-B von außen



Konstruktion T62-Z7

1. Hinterlüftete Fassade auf Lattung
 Alternativ: Systemputz nach Zulassung
2. ISOLAIR ≥ 40 mm
3. Zweilagig: Gipskarton-Feuerschutzplatte oder Gipsfaserplatte 18 mm
4. PAVAFLEX CONFORT 36 ≥ 140 mm
 zwischen KVH 60/140, $e \leq 625$ mm
5. Gipskarton-Feuerschutzplatte 12,5 mm
 Alternativ: Gipsfaserplatte 12,5 mm

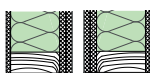
DIN 4102-4:2025-06

- **Angaben der Materialdimensionen sind Mindestwerte**
 Die Erhöhung der Wanddicke durch Vergrößerung der Stieldimensionen und/oder der Dicke der Beplankungsmaterialien ist statthaft und verändert die Feuerwiderstandsklasse der Konstruktion nicht. Die Dämmung zwischen den Stielen ist in der Dicke entsprechend anzupassen und hohlraumfüllend auszuführen.
- Maximalwert der Druckspannung $\sigma_{c,0} = 2,50$ N/mm²

Brandschutz:

Konstruktion mit KVH 60/140 erreicht mit PAVAFLEX CONFORT 36 F30-B/ F90-B ohne ISOLAIR, Fassadenbekleidung oder Systemputz

Die prüftechnisch nachgewiesene Feuerwiderstandsdauer der Wandinnenseite beträgt 60 min.



Ohne ISOLAIR, Fassadenbekleidung oder Systemputz als Gebäudeabschlusswand ausführbar!

Mögliche PAVATEX Dämmprodukte:

zwischen KVH 60/140 mm

- PAVAFLEX CONFORT 36

im Außenbereich ≥ 40 mm:

- ISOLAIR

Sichere Brandkonstruktionen mit PAVATEX Dämmung

Die PAVATEX Dämm- und Dichtprodukte ermöglichen eine Vielzahl von nachhaltigen, bauphysikalisch sicheren Dach- und Wandkonstruktionen für wohngesunde Gebäude.



Produktinfo
ISOLAIR



Produktinfo
PAVAFLEX
CONFORT 36



PAVATEX
Ausschreibungs-
texte



Broschüre
PAVATEX
Produktübersicht

Service- und Supportleistungen und eine kundenorientierte Beratung

Ergänzt werden unsere innovativen, anwenderfreundlichen Systeme und Produkte durch exzellente Service- und Supportleistungen sowie eine kundenorientierte Beratung.

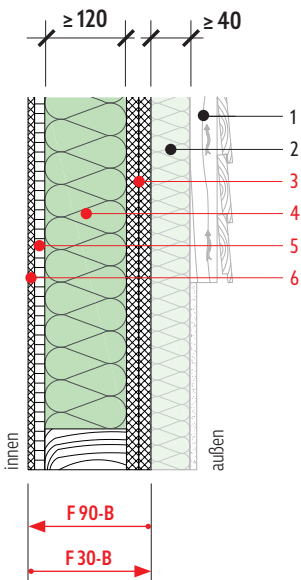
Sie brauchen technische Unterstützung? Rufen Sie gerne an.

PAVATEX Technik Hotline
+49 7561 9855 32 oder per Mail
pavatech-technik@soprema.de

Brandschutz mit PAVATEX

Holzbau - Außenwand F30/F90

Außenwand, tragend, raumabschließend,
Feuerwiderstandsklasse: F30-B von innen, F90-B von außen



Konstruktion T62-Z5

1. Hinterlüftete Fassade auf Lattung
Alternativ Systemputz nach Zulassung
2. ISOLAIR ≥ 40 mm
3. Zweilagig: Gipskarton-Feuerschutzplatte oder Gipsfaserplatte 18 mm
4. PAVAFLEX CONFORT 36 ≥ 120 mm, Rohdichte ≥ 45 kg/m³
zwischen KVH 60/120, $e \leq 625$ mm
5. Holzwerkstoffplatte 15 mm - Rohdichte ≥ 600 kg/m³
6. Gipskartonbauplatte 9,5 mm

DIN 4102-4:2025-06

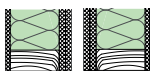
Angaben der Materialdimensionen sind Mindestwerte

- Die Erhöhung der Wanddicke durch Vergrößerung der Stieldimensionen und/oder der Dicke der Beplankungsmaterialien ist statthaft und verändert die Feuerwiderstandsklasse der Konstruktion nicht. Die Dämmung zwischen den Stielen ist in der Dicke entsprechend anzupassen und hohlraumfüllend auszuführen.
- Maximalwert der Druckspannung $\sigma_{c,0} = 2,50$ N/mm²

Brandschutz:

Konstruktion mit KVH 60/120 erreicht mit PAVAFLEX CONFORT 36 F30-B/ F90-B ohne ISOLAIR, Fassadenbekleidung oder Systemputz

Die prüftechnisch nachgewiesene Feuerwiderstandsdauer der Wandinnenseite beträgt 60 min.



Ohne ISOLAIR, Fassadenbekleidung oder Systemputz als Gebäudeabschlusswand ausführbar!

Mögliche PAVATEX Dämmprodukte:

zwischen KVH 60/120 mm

- PAVAFLEX CONFORT 36

im Außenbereich ≥ 40 mm:

- ISOLAIR

Sichere Brandkonstruktionen mit PAVATEX Dämmung

Die PAVATEX Dämm- und Dichtprodukte ermöglichen eine Vielzahl von nachhaltigen, bauphysikalisch sicheren Dach- und Wandkonstruktionen für wohngesunde Gebäude.



Produktinfo
ISOLAIR



Produktinfo
PAVAFLEX
CONFORT 36



PAVATEX
Ausschreibungs-
texte



Broschüre
PAVATEX
Produktübersicht

Service- und Supportleistungen und eine kundenorientierte Beratung

Ergänzt werden unsere innovativen, anwenderfreundlichen Systeme und Produkte durch exzellente Service- und Supportleistungen sowie eine kundenorientierte Beratung.

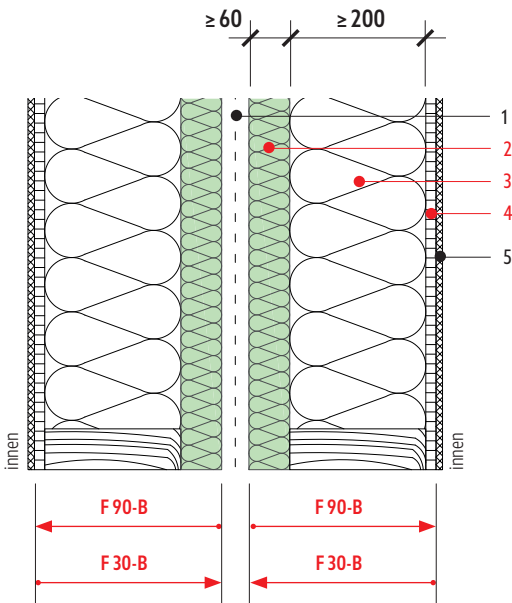
Sie brauchen technische Unterstützung? Rufen Sie gerne an.

PAVATEX Technik Hotline
+49 7561 9855 32 oder per Mail
pavatech-technik@soprema.de

Brand- und Schallschutz mit PAVATEX

Holzbau - Gebäudeabschlusswand F30/F90

Gebäudeabschlusswand, raumabschließend
 Feuerwiderstandsklasse: F30-B von innen, F90-B von außen



Konstruktion P990-V1-G

- Wandaufbau gespiegelt
1. Gebäudezwischenraum, Dämmung nicht brennbar
 2. **ISOLAIR** ≥ 60 mm - Rohdichte ≥ 200 kg/m³
 3. ISOCELL Evolution ≥ 200 mm - Rohdichte ≥ 54 kg/m³ zwischen KVH 60/200, $e \leq 625$ mm
 4. Holzwerkstoffplatte 15 mm - Rohdichte ≥ 600 kg/m³ Swiss Krono OSB/3 gem. DIN EN 13986
 5. Optional Fermacell Gipsfaserplatte 12,5 mm

Angaben der Materialdimensionen sind Mindestwerte

- Die Erhöhung der Wanddicke durch Vergrößerung der Stieldimensionen und/oder der Dicke der Beplankungsmaterialien ist statthaft und verändert die Feuerwiderstandsklasse der Konstruktion nicht. Die Dämmung zwischen den Stielen ist in der Dicke entsprechend anzupassen und hohlraumfüllend auszuführen.
- Maximalwert der Druckspannung $\sigma_{c,0} = 1,67$ N/mm²

Brandschutz:

Konstruktion mit **KVH 60/200** erreicht mit Zellulose-Einblasdämmung ISOCELL **F 30-B/F 90-B** ohne Gipsfaserplatte 12,5 mm auf der Innenseite abP-Nummer P-SAC02/III-990- als **einschalige** Konstruktion **geprüft**

Über geringfügige Abweichung auch nachweisbar mit UNIVERCELL CRISTAL oder UNIVERCELL+

Schallschutz:

Die Konstruktion mit **KVH 60/160** erreicht mit Zellulose-Einblasdämmung ISOCELL **R_{w,p} = 72 dB(A)** als **zweischalige** Konstruktion **geprüft**

Über geringfügige Abweichung auch nachweisbar mit UNIVERCELL CRISTAL oder UNIVERCELL+

Mögliche PAVATEX Dämmprodukte:

- zwischen KVH 60/200 mm**
- UNIVERCELL CRISTAL
 - UNIVERCELL+
- im Außenbereich ≥ 60 mm:**
- ISOLAIR

Sichere Brandkonstruktionen mit PAVATEX Dämmung

Die PAVATEX Dämm- und Dichtprodukte ermöglichen eine Vielzahl von nachhaltigen, bauphysikalisch sicheren Dach- und Wandkonstruktionen für wohngesunde Gebäude.



Produktinfo
ISOLAIR



Produktinfo
UNIVERCELL
CRISTAL



Produktinfo
UNIVERCELL+



Broschüre
PAVATEX
Produktübersicht

Service- und Supportleistungen und eine kundenorientierte Beratung

Ergänzt werden unsere innovativen, anwenderfreundlichen Systeme und Produkte durch exzellente Service- und Supportleistungen sowie eine kundenorientierte Beratung.

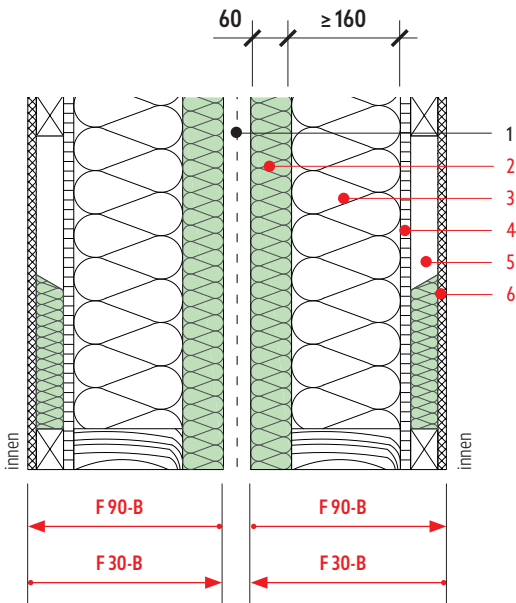
Sie brauchen technische Unterstützung? Rufen Sie gerne an.

PAVATEX Technik Hotline
+49 7561 9855 32 oder per Mail
pavatech-technik@soprema.de



Gebäudeabschlusswand, raumabschließend

Feuerwiderstandsklasse: F30-B von innen, F90-B von außen



Konstruktion P990-V2-G

Wandaufbau gespiegelt

1. Gebäudezwischenraum, Dämmung nicht brennbar
2. ISOLAIR ≥ 60 mm
3. Mineralfaserwolle ≥ 160 mm
gem. DIN 13 162, Schmelzpunkt $\leq 1000^\circ\text{C}$
zwischen KVH 60/160*, $e \leq 625$ mm
4. Holzwerkstoffplatte 15 mm - Rohdichte ≥ 600 kg/m³
AGEPAN OSB/3 gem. DIN EN 300
5. Installationsebene mit Lattung 40/60
optional mit 40 mm PAVAFLEX CONFORT 36 gedämmt
6. Gipskartonbauplatte 12,5 mm

▪ **Angaben der Materialdimensionen sind Mindestwerte**

Die Erhöhung der Wanddicke durch Vergrößerung der Stieldimensionen und/oder der Dicke der Beplankungsmaterialien ist statthaft und verändert die Feuerwiderstandsklasse der Konstruktion nicht. Die Dämmung zwischen den Stielen ist in der Dicke entsprechend anzupassen und hohlraumfüllend auszuführen.

- Maximalwert der Druckspannung $\sigma_{c,0} = 2,00$ N/mm²

Brandschutz:

Konstruktion mit KVH 60/160 erreicht mit Mineralfaserwolle **F30-B/F90-B** ohne Dämmung in der Installationsebene ab P-Nummer P-SAC 02/III-990

*Die prüftechnisch nachgewiesene Feuerwiderstandsdauer der Wandinnenseite beträgt 60 min.

Mögliche PAVATEX Dämmprodukte:

- in der Installationsebene
PAVAFLEX CONFORT 36
- im Außenbereich ≥ 60 mm:
ISOLAIR

Sichere Brandkonstruktionen mit PAVATEX Dämmung

Die PAVATEX Dämm- und Dichtprodukte ermöglichen eine Vielzahl von nachhaltigen, bauphysikalisch sicheren Dach- und Wandkonstruktionen für wohngesunde Gebäude.



Produktinfo
ISOLAIR



Produktinfo
PAVAFLEX
CONFORT 36



PAVATEX
Ausschreibungs-
texte



Broschüre
PAVATEX
Produktübersicht

Service- und Supportleistungen und eine kundenorientierte Beratung

Ergänzt werden unsere innovativen, anwenderfreundlichen Systeme und Produkte durch exzellente Service- und Supportleistungen sowie eine kundenorientierte Beratung.

Sie brauchen technische Unterstützung? Rufen Sie gerne an.

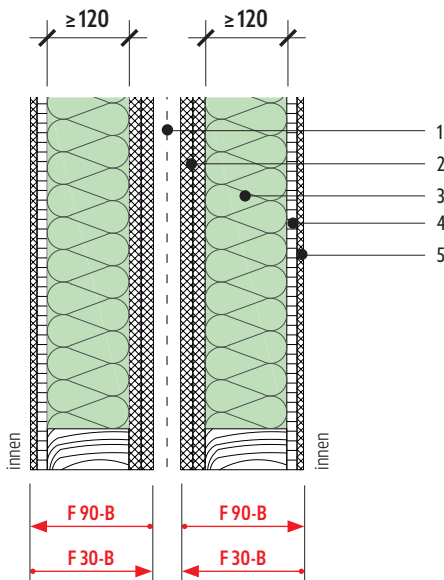
PAVATEX Technik Hotline
+49 7561 9855 32 oder per Mail
pavatech-technik@soprema.de

Brandschutz mit PAVATEX

Holzbau - Gebäudeabschlusswand F30/F90

Gebäudeabschlusswand, raumabschließend

Feuerwiderstandsklasse: F30-B von innen, F90-B von außen



Konstruktion T62-Z5-G

Wandaufbau gespiegelt

1. Gebäudezwischenraum
2. Zweilagig Gipskarton-Feuerschutzplatte 2 x 18 mm
Alternativ: Gipsfaserplatte 2 x 18 mm
3. **PAVAFLEX CONFORT 36** ≥ 120 mm
zwischen KVH 60/120, $e \leq 625$ mm
4. Holzwerkstoffplatte 15 mm - Rohdichte ≥ 600 kg/m³
5. Gipskartonbauplatte 9,5 mm

DIN 4102-4:2025-06

Angaben der Materialdimensionen sind Mindestwerte

- Die Erhöhung der Wanddicke durch Vergrößerung der Stieldimensionen und/oder der Dicke der Beplankungsmaterialien ist statthaft und verändert die Feuerwiderstandsklasse der Konstruktion nicht. Die Dämmung zwischen den Stielen ist in der Dicke entsprechend anzupassen und hohlraumfüllend auszuführen.
- Maximalwert der Druckspannung $\sigma_{c,0} = 2,00$ N/mm²

Brandschutz: Konstruktion mit KVH 60/120 erreicht mit PAVAFLEX CONFORT 36 F30-B / F90-B

Über geringfügige Abweichung auch nachweisbar mit UNIVERCELL CRISTAL oder UNIVERCELL+

Mögliche PAVATEX Dämmprodukte:

zwischen KVH 60/120 mm

- PAVAFLEX CONFORT 36
- UNIVERCELL CRISTAL
- UNIVERCELL+

Sichere Brandkonstruktionen mit PAVATEX Dämmung

Die PAVATEX Dämm- und Dichtprodukte ermöglichen eine Vielzahl von nachhaltigen, bauphysikalisch sicheren Dach- und Wandkonstruktionen für wohngesunde Gebäude.



Produktinfo
PAVAFLEX
CONFORT 36



Produktinfo
UNIVERCELL
CRISTAL



Produktinfo
UNIVERCELL+



Broschüre
PAVATEX
Produktübersicht

Service- und Supportleistungen und eine kundenorientierte Beratung

Ergänzt werden unsere innovativen, anwenderfreundlichen Systeme und Produkte durch exzellente Service- und Supportleistungen sowie eine kundenorientierte Beratung.

Sie brauchen technische Unterstützung? Rufen Sie gerne an.

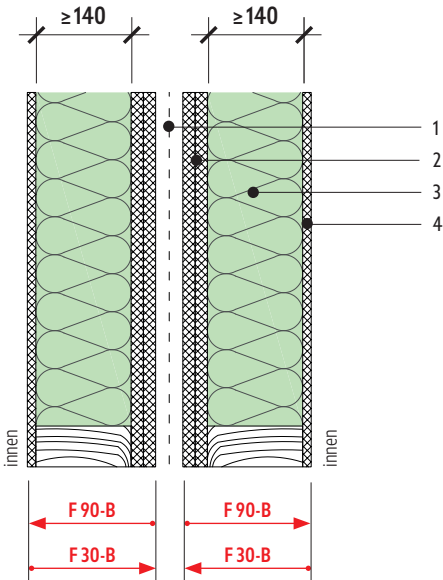
PAVATEX Technik Hotline
+49 7561 9855 32 oder per Mail
pavatex-technik@soprema.de

Brandschutz mit PAVATEX

Holzbau - Gebäudeabschlusswand F30/F90

Gebäudeabschlusswand, raumabschließend

Feuerwiderstandsklasse: F30-B von innen, F90-B von außen



Konstruktion T62-Z7-G

Wandaufbau gespiegelt

1. Gebäudezwischenraum
2. Zweilagig Gipskarton-Feuerschutzplatte 2 x 18 mm
Alternativ: Gipsfaserplatte 2 x 18 mm
3. **PAVAFLEX CONFORT 36** ≥ 140 mm
zwischen KVH 60/140, $e \leq 625$ mm
4. Gipskarton-Feuerschutzplatte 12,5 mm
Alternativ: Gipsfaserplatte 12,5 mm

DIN 4102-4:2025-06

Angaben der Materialdimensionen sind Mindestwerte

- Die Erhöhung der Wanddicke durch Vergrößerung der Stieldimensionen und/oder der Dicke der Beplankungsmaterialien ist statthaft und verändert die Feuerwiderstandsklasse der Konstruktion nicht. Die Dämmung zwischen den Stielen ist in der Dicke entsprechend anzupassen und hohlraumfüllend auszuführen.
- Maximalwert der Druckspannung $\sigma_{c,0} = 2,50$ N/mm²

Brandschutz: Konstruktion mit KVH 60/140 erreicht mit PAVAFLEX CONFORT 36 F30-B/F90-B

Über geringfügige Abweichung auch nachweisbar mit UNIVERCELL CRISTAL oder UNIVERCELL+

Mögliche PAVATEX Dämmprodukte:

zwischen KVH 60/140 mm

- PAVAFLEX CONFORT 36
- UNIVERCELL CRISTAL
- UNIVERCELL+

Sichere Brandkonstruktionen mit PAVATEX Dämmung

Die PAVATEX Dämm- und Dichtprodukte ermöglichen eine Vielzahl von nachhaltigen, bauphysikalisch sicheren Dach- und Wandkonstruktionen für wohngesunde Gebäude.



Produktinfo
ISOLAIR



Produktinfo
PAVAFLEX
CONFORT 36



Produktinfo
UNIVERCELL
CRISTAL



Produktinfo
UNIVERCELL+

Service- und Supportleistungen und eine kundenorientierte Beratung

Ergänzt werden unsere innovativen, anwenderfreundlichen Systeme und Produkte durch exzellente Service- und Supportleistungen sowie eine kundenorientierte Beratung.

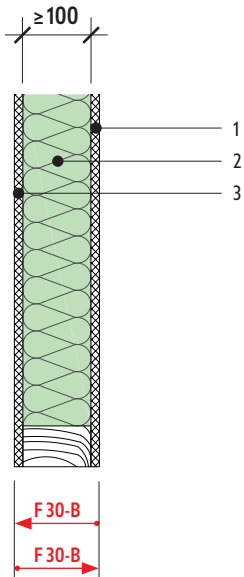
Sie brauchen technische Unterstützung? Rufen Sie gerne an.

PAVATEX Technik Hotline
+49 7561 9855 32 oder per Mail
pavatech-technik@soprema.de

Brandschutz mit PAVATEX

Holzbau - Innenwand F30

Innenwand, tragend, raumabschließend
 Feuerwiderstandsklasse: F30-B von innen, F30-B von außen



Konstruktion T53-Z4

1. Gipskarton-Feuerschutzplatte 12,5 mm
 Alternativ: Gipsfaserplatte 12,5 mm
 Alternativ: Gipskartonbauplatte 18 mm oder 2 x 9,5 mm
2. **PAVAFLEX CONFORT 36** ≥ 100 mm
 zwischen KVH 60/100, $e \leq 625$ mm
3. Gipskarton-Feuerschutzplatte 12,5 mm
 Alternativ: Gipsfaserplatte 12,5 mm
 Alternativ: Gipskartonbauplatte 18 mm oder 2 x 9,5 mm

DIN 4102-4:2025-06

- **Angaben der Materialdimensionen sind Mindestwerte**
 Die Erhöhung der Wanddicke durch Vergrößerung der Stieldimensionen und/oder der Dicke der Beplankungsmaterialien ist statthaft und verändert die Feuerwiderstandsklasse der Konstruktion nicht. Die Dämmung zwischen den Stielen ist in der Dicke entsprechend anzupassen und hohlraumfüllend auszuführen.
- Maximalwert der Druckspannung $\sigma_{c,0} = 2,50$ N/mm²

Mögliche PAVATEX Dämmprodukte:

zwischen KVH 60/100 mm

- PAVAFLEX CONFORT 36

Sichere Brandkonstruktionen mit PAVATEX Dämmung

Die PAVATEX Dämm- und Dichtprodukte ermöglichen eine Vielzahl von nachhaltigen, bauphysikalisch sicheren Dach- und Wandkonstruktionen für wohngesunde Gebäude.



Produktinfo
 PAVAFLEX
 CONFORT 36



PAVATEX
 Ausschreibungs-
 texte



Broschüre
 PAVATEX
 Produktübersicht

Service- und Supportleistungen und eine kundenorientierte Beratung

Ergänzt werden unsere innovativen, anwenderfreundlichen Systeme und Produkte durch exzellente Service- und Supportleistungen sowie eine kundenorientierte Beratung.

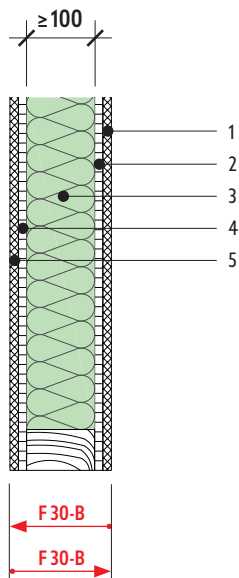
Sie brauchen technische Unterstützung? Rufen Sie gerne an.

PAVATEX Technik Hotline
+49 7561 9855 32 oder per Mail
pavatech-technik@soprema.de

Brandschutz mit PAVATEX

Holzbau - Innenwand F30

Innenwand, tragend, raumabschließend
 Feuerwiderstandsklasse: F30-B von innen, F30-B von außen



Konstruktion T53-Z5

1. Gipskartonbauplatte 12,5 mm
2. Holzwerkstoffplatte 12 mm - Rohdichte $\geq 600 \text{ kg/m}^3$
3. **PAVAFLEX CONFORT 36** $\geq 100 \text{ mm}$
zwischen KVH 60/100, $e \leq 625 \text{ mm}$
4. Holzwerkstoffplatte 12 mm - Rohdichte $\geq 600 \text{ kg/m}^3$
5. Gipskartonbauplatte 12,5 mm

DIN 4102-4:2025-06

- **Angaben der Materialdimensionen sind Mindestwerte**
Die Erhöhung der Wanddicke durch Vergrößerung der Stieldimensionen und/oder der Dicke der Beplankungsmaterialien ist statthaft und verändert die Feuerwiderstandsklasse der Konstruktion nicht. Die Dämmung zwischen den Stielen ist in der Dicke entsprechend anzupassen und hohlraumfüllend auszuführen.
- Maximalwert der Druckspannung $\sigma_{c,0} = 2,50 \text{ N/mm}^2$
- Bei **nichttragenden Wänden** darf auf KVH 40/100 reduziert werden.

Mögliche PAVATEX Dämmprodukte:

zwischen KVH 60/100 mm

- PAVAFLEX CONFORT 36

Sichere Brandkonstruktionen mit PAVATEX Dämmung

Die PAVATEX Dämm- und Dichtprodukte ermöglichen eine Vielzahl von nachhaltigen, bauphysikalisch sicheren Dach- und Wandkonstruktionen für wohngesunde Gebäude.



Produktinfo
PAVAFLEX
CONFORT 36



PAVATEX
Ausschreibungs-
texte



Broschüre
PAVATEX
Produktübersicht

Service- und Supportleistungen und eine kundenorientierte Beratung

Ergänzt werden unsere innovativen, anwenderfreundlichen Systeme und Produkte durch exzellente Service- und Supportleistungen sowie eine kundenorientierte Beratung.

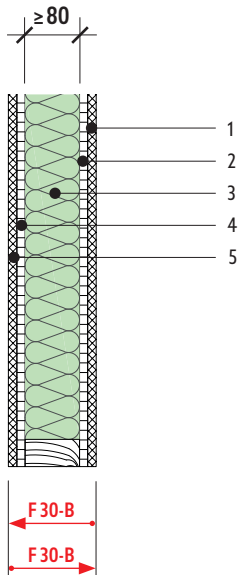
Sie brauchen technische Unterstützung? Rufen Sie gerne an.

PAVATEX Technik Hotline
+49 7561 9855 32 oder per Mail
pavatech-technik@soprema.de

Brandschutz mit PAVATEX

Holzbau - Innenwand F30

Innenwand, tragend, raumabschließend
 Feuerwiderstandsklasse: F30-B von innen, F30-B von außen



Konstruktion T54-Z2

1. Gipskartonbauplatte 12,5 mm
2. Holzwerkstoffplatte 12 mm - Rohdichte $\geq 600 \text{ kg/m}^3$
3. **PAVATEX Zellulosedämmung** $\geq 80 \text{ mm}$ - Rohdichte $\geq 45 \text{ kg/m}^3$
zwischen KVH 40/80, $e \leq 625 \text{ mm}$
4. Holzwerkstoffplatte 12 mm - Rohdichte $\geq 600 \text{ kg/m}^3$
5. Gipskartonbauplatte 12,5 mm

DIN 4102-4:2025-06

- **Angaben der Materialdimensionen sind Mindestwerte**
Die Erhöhung der Wanddicke durch Vergrößerung der Stieldimensionen und/oder der Dicke der Beplankungsmaterialien ist statthaft und verändert die Feuerwiderstandsklasse der Konstruktion nicht. Die Dämmung zwischen den Stielen ist in der Dicke entsprechend anzupassen und hohlraumfüllend auszuführen.
- Maximalwert der Druckspannung $\sigma_{c,0} = 2,50 \text{ N/mm}^2$

Mögliche PAVATEX Dämmprodukte:

- zwischen KVH 40/80 mm
- UNIVERCELL CRISTAL
 - UNIVERCELL+

Sichere Brandkonstruktionen mit PAVATEX Dämmung

Die PAVATEX Dämm- und Dichtprodukte ermöglichen eine Vielzahl von nachhaltigen, bauphysikalisch sicheren Dach- und Wandkonstruktionen für wohngesunde Gebäude.



Produktinfo
UNIVERCELL
CRISTAL



Produktinfo
UNIVERCELL+



PAVATEX
Ausschreibungstexte



Broschüre
PAVATEX
Produktübersicht

Service- und Supportleistungen und eine kundenorientierte Beratung

Ergänzt werden unsere innovativen, anwenderfreundlichen Systeme und Produkte durch exzellente Service- und Supportleistungen sowie eine kundenorientierte Beratung.

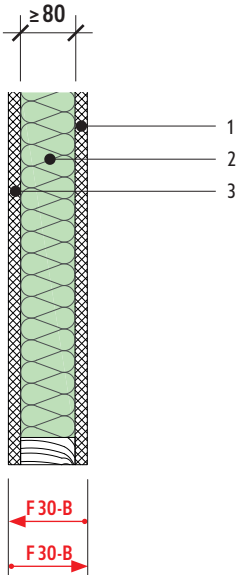
Sie brauchen technische Unterstützung? Rufen Sie gerne an.

PAVATEX Technik Hotline
+49 7561 9855 32 oder per Mail
pavatex-technik@soprema.de

Brandschutz mit PAVATEX

Holzbau - Innenwand F30

Innenwand, tragend, nicht raumabschließend
 Feuerwiderstandsklasse: F30-B von innen, F30-B von außen



Konstruktion T51-Z3

1. Gipskarton-Feuerschutzplatte 18 mm
 Alternativ: Gipsfaserplatte 18 mm
2. **PAVATEX Dämmung** ≥ 80 mm
 zwischen KVH 40/80, e ≤ 625 mm
3. Gipskarton-Feuerschutzplatte 18 mm
 Alternativ: Gipsfaserplatte 18 mm

DIN 4102-4:2025-06

- **Angaben der Materialdimensionen sind Mindestwerte**
 Die Erhöhung der Wanddicke durch Vergrößerung der Stieldimensionen und/oder der Dicke der Beplankungsmaterialien ist statthaft und verändert die Feuerwiderstandsklasse der Konstruktion nicht. Die Dämmung zwischen den Stielen ist in der Dicke entsprechend anzupassen und hohlraumfüllend auszuführen.
- Maximalwert der Druckspannung $\sigma_{c,0} = 2,50 \text{ N/mm}^2$

Mögliche PAVATEX Dämmprodukte:

- zwischen KVH 40/80 mm**
- PAVAFLEX CONFORT 36
 - SOPRAWOOD FIBER
 - SOPRAWOOD FIBER XL
 - UNIVERCELL CRISTAL
 - UNIVERCELL+

Sichere Brandkonstruktionen mit PAVATEX Dämmung

Die PAVATEX Dämm- und Dichtprodukte ermöglichen eine Vielzahl von nachhaltigen, bauphysikalisch sicheren Dach- und Wandkonstruktionen für wohngesunde Gebäude.



Produktinfo
 PAVAFLEX
 CONFORT 36



Produktinfo
 SOPRAWOOD
 FIBER



Produktinfo
 UNIVERCELL
 CRISTAL



Produktinfo
 UNIVERCELL+

Service- und Supportleistungen und eine kundenorientierte Beratung

Ergänzt werden unsere innovativen, anwenderfreundlichen Systeme und Produkte durch exzellente Service- und Supportleistungen sowie eine kundenorientierte Beratung.

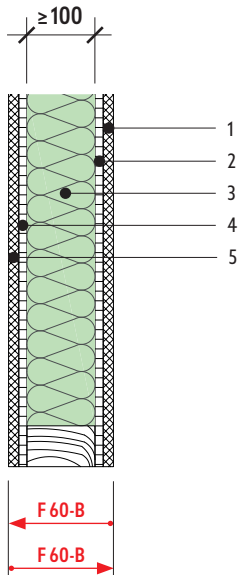
Sie brauchen technische Unterstützung? Rufen Sie gerne an.

PAVATEX Technik Hotline
 +49 7561 9855 32 oder per Mail
 pavatex-technik@soprema.de

Brandschutz mit PAVATEX

Holzbau - Innenwand F60

Innenwand, tragend, raumabschließend
 Feuerwiderstandsklasse: F60-B von innen, F60-B von außen



Konstruktion T53-Z8

1. Gipskarton-Feuerschutzplatte 15 mm
Alternativ: Gipsfaserplatte 15 mm
2. Holzwerkstoffplatte 12 mm - Rohdichte $\geq 600 \text{ kg/m}^3$
3. **PAVAFLEX CONFORT 36** $\geq 100 \text{ mm}$ - Rohdichte $\geq 50 \text{ kg/m}^3$
zwischen KVH 60/100, $e \leq 625 \text{ mm}$
4. Holzwerkstoffplatte 12 mm - Rohdichte $\geq 600 \text{ kg/m}^3$
5. Gipskarton-Feuerschutzplatte 15 mm
Alternativ: Gipsfaserplatte 15 mm

DIN 4102-4:2025-06

- **Angaben der Materialdimensionen sind Mindestwerte**
Die Erhöhung der Wanddicke durch Vergrößerung der Stieldimensionen und/oder der Dicke der Beplankungsmaterialien ist statthaft und verändert die Feuerwiderstandsklasse der Konstruktion nicht. Die Dämmung zwischen den Stielen ist in der Dicke entsprechend anzupassen und hohlraumfüllend auszuführen.
- Maximalwert der Druckspannung $\sigma_{c,0} = 2,00 \text{ N/mm}^2$
- Die max. Spannweite der GKF- oder GF-Platte muss bei Längsbefestigung $\leq 625 \text{ mm}$ und bei Querbefestigung $\leq 750 \text{ mm}$ betragen.

Mögliche PAVATEX Dämmprodukte:

zwischen KVH 60/100 mm

- PAVAFLEX CONFORT 36

Sichere Brandkonstruktionen mit PAVATEX Dämmung

Die PAVATEX Dämm- und Dichtprodukte ermöglichen eine Vielzahl von nachhaltigen, bauphysikalisch sicheren Dach- und Wandkonstruktionen für wohngesunde Gebäude.



Produktinfo
PAVAFLEX
CONFORT 36



PAVATEX
Ausschreibungs-
texte



Broschüre
PAVATEX
Produktübersicht

Service- und Supportleistungen und eine kundenorientierte Beratung

Ergänzt werden unsere innovativen, anwenderfreundlichen Systeme und Produkte durch exzellente Service- und Supportleistungen sowie eine kundenorientierte Beratung.

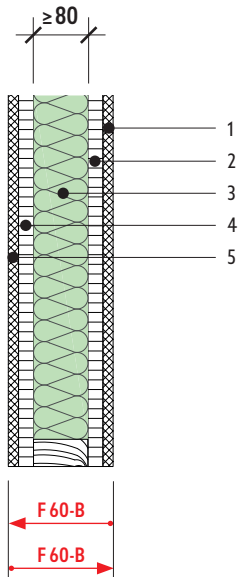
Sie brauchen technische Unterstützung? Rufen Sie gerne an.

PAVATEX Technik Hotline
+49 7561 9855 32 oder per Mail
pavatex-technik@soprema.de

Brandschutz mit PAVATEX

Holzbau - Innenwand F60

Innenwand, tragend, nicht raumabschließend
 Feuerwiderstandsklasse: F60-B von innen, F60-B von außen



Konstruktion T51-Z9

1. Gipskarton-Feuerschutzplatte 15 mm
 Alternativ: Gipsfaserplatte 15 mm
 Alternativ: Gipskartonbauplatte 18 mm
2. Holzwerkstoffplatte 22 mm - Rohdichte $\geq 600 \text{ kg/m}^3$
3. **PAVATEX Dämmung** $\geq 80 \text{ mm}$
 zwischen KVH 40/80, $e \leq 625 \text{ mm}$
4. Holzwerkstoffplatte 22 mm - Rohdichte $\geq 600 \text{ kg/m}^3$
5. Gipskarton-Feuerschutzplatte 15 mm
 Alternativ: Gipsfaserplatte 15 mm
 Alternativ: Gipskartonbauplatte 18 mm

DIN 4102-4:2025-06

- **Angaben der Materialdimensionen sind Mindestwerte**
 Die Erhöhung der Wanddicke durch Vergrößerung der Stieldimensionen und/oder der Dicke der Beplankungsmaterialien ist statthaft und verändert die Feuerwiderstandsklasse der Konstruktion nicht. Die Dämmung zwischen den Stielen ist in der Dicke entsprechend anzupassen und hohlraumfüllend auszuführen.
- Maximalwert der Druckspannung $\sigma_{c,0} = 2,50 \text{ N/mm}^2$

Mögliche PAVATEX Dämmprodukte.

- zwischen KVH 40/80 mm
- PAVAFLEX CONFORT 36
 - SOPRAWOOD FIBER
 - SOPRAWOOD FIBER XL
 - UNIVERCELL CRISTAL
 - UNIVERCELL+

Sichere Brandkonstruktionen mit PAVATEX Dämmung

Die PAVATEX Dämm- und Dichtprodukte ermöglichen eine Vielzahl von nachhaltigen, bauphysikalisch sicheren Dach- und Wandkonstruktionen für wohngesunde Gebäude.



Produktinfo
 PAVAFLEX
 CONFORT 36



Produktinfo
 SOPRAWOOD
 FIBER



Produktinfo
 UNIVERCELL
 CRISTAL



Produktinfo
 UNIVERCELL+

Service- und Supportleistungen und eine kundenorientierte Beratung

Ergänzt werden unsere innovativen, anwenderfreundlichen Systeme und Produkte durch exzellente Service- und Supportleistungen sowie eine kundenorientierte Beratung.

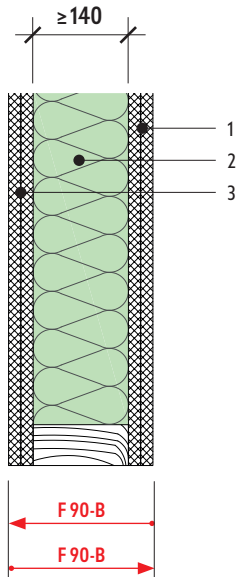
Sie brauchen technische Unterstützung? Rufen Sie gerne an.

PAVATEX Technik Hotline
 +49 7561 9855 32 oder per Mail
 pavatex-technik@soprema.de

Brandschutz mit PAVATEX

Holzbau - Innenwand F90

Innenwand, tragend, raumabschließend
 Feuerwiderstandsklasse: F90-B von innen, F90-B von außen



Konstruktion T53-Z9

1. Gipskarton-Feuerschutzplatte 2 x 18 mm
 Alternativ: Gipsfaserplatte 2 x 18 mm
2. **PAVAFLEX CONFORT 36** ≥ 140 mm - Rohdichte ≥ 45 kg/m³
 zwischen KVH 60/140, $e \leq 625$ mm
3. Gipskarton-Feuerschutzplatte 2 x 18 mm
 Alternativ: Gipsfaserplatte 2 x 18 mm

DIN 4102-4:2025-06

- **Angaben der Materialdimensionen sind Mindestwerte**
 Die Erhöhung der Wanddicke durch Vergrößerung der Stieldimensionen und/oder der Dicke der Beplankungsmaterialien ist statthaft und verändert die Feuerwiderstandsklasse der Konstruktion nicht. Die Dämmung zwischen den Stielen ist in der Dicke entsprechend anzupassen und hohlraumfüllend auszuführen.
- Maximalwert der Druckspannung $\sigma_{c,0} = 2,50$ N/mm²
- Bei **nichttragenden Wänden** darf auf KVH 40/140 reduziert werden.

Mögliche PAVATEX Dämmprodukte:

- **zwischen KVH 60/140 mm**
 PAVAFLEX CONFORT 36

Sichere Brandkonstruktionen mit PAVATEX Dämmung

Die PAVATEX Dämm- und Dichtprodukte ermöglichen eine Vielzahl von nachhaltigen, bauphysikalisch sicheren Dach- und Wandkonstruktionen für wohngesunde Gebäude.



Produktinfo
 PAVAFLEX
 CONFORT 36



PAVATEX
 Ausschreibungs-
 texte



Broschüre
 PAVATEX
 Produktübersicht

Service- und Supportleistungen und eine kundenorientierte Beratung

Ergänzt werden unsere innovativen, anwenderfreundlichen Systeme und Produkte durch exzellente Service- und Supportleistungen sowie eine kundenorientierte Beratung.

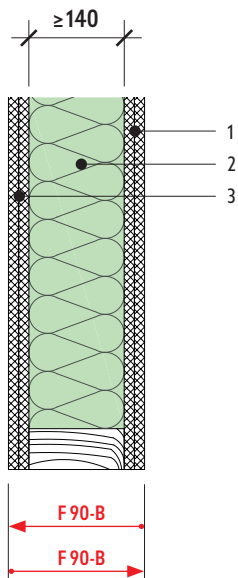
Sie brauchen technische Unterstützung? Rufen Sie gerne an.

PAVATEX Technik Hotline
+49 7561 9855 32 oder per Mail
pavatech-technik@soprema.de

Brandschutz mit PAVATEX

Holzbau - Innenwand F90

Innenwand, tragend, raumabschließend
 Feuerwiderstandsklasse: F90-B von innen, F90-B von außen



Konstruktion T54-Z4

1. Gipskarton-Feuerschutzplatte 2 x 15 mm
 Alternativ: Gipsfaserplatte 2 x 15 mm
2. **PAVATEX Zellulosedämmung** ≥ 140 mm - Rohdichte ≥ 50 kg/m³
 zwischen KVH 60/140, $e \leq 625$ mm
3. Gipskarton-Feuerschutzplatte 2 x 15 mm
 Alternativ: Gipsfaserplatte 2 x 15 mm

DIN 4102-4:2025-06

- **Angaben der Materialdimensionen sind Mindestwerte**
 Die Erhöhung der Wanddicke durch Vergrößerung der Stieldimensionen und/oder der Dicke der Beplankungsmaterialien ist statthaft und verändert die Feuerwiderstandsklasse der Konstruktion nicht. Die Dämmung zwischen den Stielen ist in der Dicke entsprechend anzupassen und hohlraumfüllend auszuführen.
- Maximalwert der Druckspannung $\sigma_{c,0} = 2,00$ N/mm²

Mögliche PAVATEX Dämmprodukte.

- **zwischen KVH 60/140 mm**
 UNIVERCELL CRISTAL
 UNIVERCELL+

Sichere Brandkonstruktionen mit PAVATEX Dämmung

Die PAVATEX Dämm- und Dichtprodukte ermöglichen eine Vielzahl von nachhaltigen, bauphysikalisch sicheren Dach- und Wandkonstruktionen für wohngesunde Gebäude.



Produktinfo
 UNIVERCELL
 CRISTAL



Produktinfo
 UNIVERCELL+



PAVATEX
 Ausschreibungstexte



Broschüre
 PAVATEX
 Produktübersicht

Service- und Supportleistungen und eine kundenorientierte Beratung

Ergänzt werden unsere innovativen, anwenderfreundlichen Systeme und Produkte durch exzellente Service- und Supportleistungen sowie eine kundenorientierte Beratung.

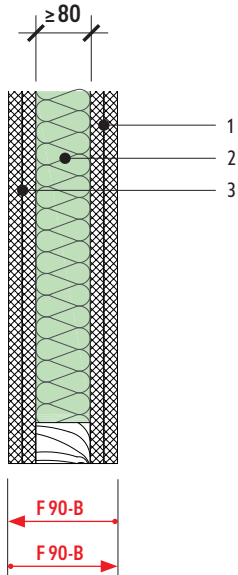
Sie brauchen technische Unterstützung? Rufen Sie gerne an.

PAVATEX Technik Hotline
 +49 7561 9855 32 oder per Mail
 pavatex-technik@soprema.de

Brandschutz mit PAVATEX

Holzbau - Innenwand F90

Innenwand, tragend, nicht raumabschließend
 Feuerwiderstandsklasse: F90-B von innen, F90-B von außen



Konstruktion T51-Z11

1. Gipskarton-Feuerschutzplatte 2 x 20 mm
Alternativ: Gipsfaserplatte 2 x 20 mm
2. **PAVATEX Dämmung** ≥ 80 mm
zwischen KVH 60/80, e ≤ 625 mm
3. Gipskarton-Feuerschutzplatte 2 x 20 mm
Alternativ: Gipsfaserplatte 2 x 20 mm

DIN 4102-4:2025-06

- **Angaben der Materialdimensionen sind Mindestwerte**
Die Erhöhung der Wanddicke durch Vergrößerung der Stieldimensionen und/oder der Dicke der Beplankungsmaterialien ist statthaft und verändert die Feuerwiderstandsklasse der Konstruktion nicht. Die Dämmung zwischen den Stielen ist in der Dicke entsprechend anzupassen und hohlraumfüllend auszuführen.
- Maximalwert der Druckspannung $\sigma_{c,0} = 2,50 \text{ N/mm}^2$
- Rohdichte bei Anwendung der Einblasdämmstoffe ≥ 45 kg/m³

Mögliche PAVATEX Dämmprodukte:

- zwischen KVH 60/80 mm
- PAVAFLEX CONFORT 36
 - SOPRAWOOD FIBER
 - SOPRAWOOD FIBER XL
 - UNIVERCELL CRISTAL
 - UNIVERCELL+

Sichere Brandkonstruktionen mit PAVATEX Dämmung

Die PAVATEX Dämm- und Dichtprodukte ermöglichen eine Vielzahl von nachhaltigen, bauphysikalisch sicheren Dach- und Wandkonstruktionen für wohngesunde Gebäude.



Produktinfo
PAVAFLEX
CONFORT 36



Produktinfo
SOPRAWOOD
FIBER



Produktinfo
UNIVERCELL
CRISTAL



Produktinfo
UNIVERCELL+

Service- und Supportleistungen und eine kundenorientierte Beratung

Ergänzt werden unsere innovativen, anwenderfreundlichen Systeme und Produkte durch exzellente Service- und Supportleistungen sowie eine kundenorientierte Beratung.

Sie brauchen technische Unterstützung? Rufen Sie gerne an.

PAVATEX Technik Hotline
 +49 7561 9855 32 oder per Mail
 pavatex-technik@soprema.de

Herausgeber:

SOPREMA GmbH, NL Leutkirch

Die Broschüre „Brand- und Schallschutz“ einschließlich aller Texte ist urheberrechtlich geschützt. Jede Verwertung außerhalb der engen Grenzen des Urheberrechtsgesetzes ist ohne Zustimmung der SOPREMA GmbH unzulässig und strafbar. Dies gilt insbesondere für Vervielfältigungen, Übersetzungen, Mikroverfilmungen und die Einspeicherung und Verarbeitung in elektronischen Systemen.

Eine Verbindlichkeit der Angaben für alle baustellenspezifischen Besonderheiten kann aus dieser Broschüre nicht abgeleitet werden. Die allgemein anerkannten und handwerklichen Regeln der Bautechnik sowie der entsprechenden länderspezifischen Normen und Richtlinien sind zusätzlich zu beachten. Änderungen im Rahmen produkt- und anwendungstechnischer Weiterentwicklungen bleiben vorbehalten. Mit der Herausgabe dieser Druckschrift verlieren frühere Druckschriften und die darin gemachten Angaben ihre Gültigkeit.

Wir verweisen auf die Allgemeinen Geschäfts- und Lieferbedingungen der SOPREMA GmbH. Diese finden Sie unter: www.soprema.de

Stand 23.06.2026

Die aktuell gültigen Dokumente finden Sie unter:
www.pavatex.de

pavatex

by SOPREMA

Hochwertige ökologische Holzfaserdämmsysteme für die gesamte Gebäudehülle, dafür steht die Marke PAVATEX by SOPREMA. 1932 gegründet, sind wir heute Teil der familiengeführten internationalen SOPREMA Gruppe. Gemeinsam schützen wir Lebensräume und verbessern das Wohlbefinden von Menschen durch nachhaltige und innovative Lösungen für Dächer, Fassaden und den Ingenieurbau.

Wir beraten Sie gern

Hier finden Sie die PAVATEX Experten für Ihre vertrieblichen und technischen Fragen.



@SOPREMA Deutschland

[pavatex.de](https://www.pavatex.de)

