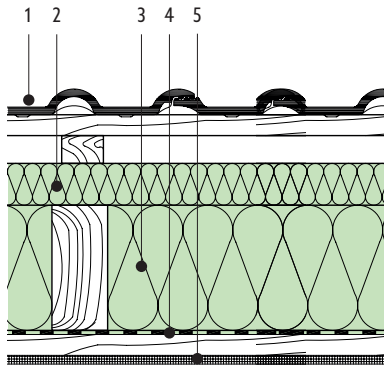


Systemaufbau H2.102-C

Zwischensparrendämmung und Unterdeckung

... mit dem ISOLAIR Sortiment und PAVAFLEX CONFORT 36 oder PAVATEX Einblasdämmung



1. Dacheindeckung
2. Unterdeckung
3. Gefachdämmung
4. Dampfbremsbahn
5. Innenverkleidung

Ziegel auf Trag- und Konterlattung
ISOLAIR Sortiment
PAVAFLEX CONFORT 36 oder
PAVATEX Einblasdämmung
PAVATEX DB 3.5
 Gipsfaserplatte auf Lattung

Die dargestellten Konstruktionsaufbauten dienen als **Hilfestellung und ersetzen nicht die individuelle Detailplanung**. Die Prüfung auf Vollständigkeit, Anwendbarkeit sowie Übereinstimmung mit dem aktuellen Stand der Technik liegt in der Eigenverantwortung des jeweiligen Planers. Eine sorgfältige Bestandsaufnahme und der bauphysikalische Nachweis durch den Bauwerksplaner sind in jedem Einzelfall zwingend erforderlich.

Bauphysikalische Kennwerte

**KfW /
BAFA
förderfähig
U-Wert
≤ 0,14**

ISOLAIR Sortiment als Dämm- und Unterdeckplatte auf Sparren [mm]		Sparrenhöhe 220 mm PAVAFLEX CONFORT 36 / Einblasdämmung als Zwischensparrendämmung [mm]							
		PAVAFLEX CONFORT [55 kg/m³] WLS 038		SOPRAWOOD FIBER [38 kg/m³] WLS 040		UNIVERCELL CRISTAL [46 kg/m³] WLS 042		UNIVERCELL+ [53 kg/m³] WLS 044	
		U-Wert [W/(m²K)]	φ [h]	U-Wert [W/(m²K)]	φ [h]	U-Wert [W/(m²K)]	φ [h]	U-Wert [W/(m²K)]	φ [h]
ISOLAIR WLS 046 Rohdichte 200 kg/m³	35	0,174	13,2	0,179	11,6	0,184	12,1	0,19	12,4
	40	0,170	13,6	0,176	12,0	0,181	12,5	0,186	12,8
	60	0,158	15,2	0,162	13,6	0,167	14,1	0,171	14,4
	80	0,147	16,7	0,151	15,1	0,155	15,6	0,159	15,9
ISOLAIR MULTI WLS 045 Rohdichte 160 kg/m³	40	0,170	13,4	0,175	11,7	0,180	12,2	0,185	12,5
	60	0,157	14,8	0,162	13,1	0,166	13,6	0,170	14,0
	80	0,146	16,1	0,150	14,5	0,154	15,0	0,158	15,3
	100	0,137	17,4	0,141	15,8	0,144	16,3	0,147	16,6
	120	0,129	18,7	0,132	17,1	0,135	17,6	0,138	17,9
	140	0,122	20,0	0,125	18,4	0,127	18,8	0,130	19,2
ISOLAIR ECO WLS 043 Rohdichte 145 kg/m³	60	0,156	14,7	0,160	13,0	0,164	13,5	0,168	13,9
	80	0,145	16,0	0,148	14,4	0,152	14,9	0,156	15,2
	100	0,135	17,3	0,139	15,7	0,142	16,1	0,145	16,5
	120	0,127	18,5	0,130	16,9	0,133	17,4	0,136	17,7
	140	0,120	19,7	0,122	18,1	0,125	18,6	0,127	18,9

**Beidseitig
verwendbar**

Berechnungsgrundlage: Holzanteil Konstruktion 12%. **WICHTIG:** Ersetzt nicht die in jedem Einzelfall erforderliche Bestandsaufnahme und den bauphysikalischen Nachweis durch den Bauwerksplaner. GEG (Gebäude Energie Gesetz) = Nachfolger der EnEV | KfW (Kreditanstalt für Wiederaufbau) = Förderstelle für Komplettsanierungen + Neubauten | BAFA (Bundesamt für Wirtschaft und Ausfuhrkontrolle) = Förderstelle für Einzelmaßnahmen.

Hinweis: Bei Verwendung der PAVATEX Einblasdämmung SOPRAWOOD FIBER-/XL, UNIVERCELL CRISTAL UND UNIVERCELL+ sind die jeweiligen Verdichtungstabellen zu beachten.



PAVATEX.DE