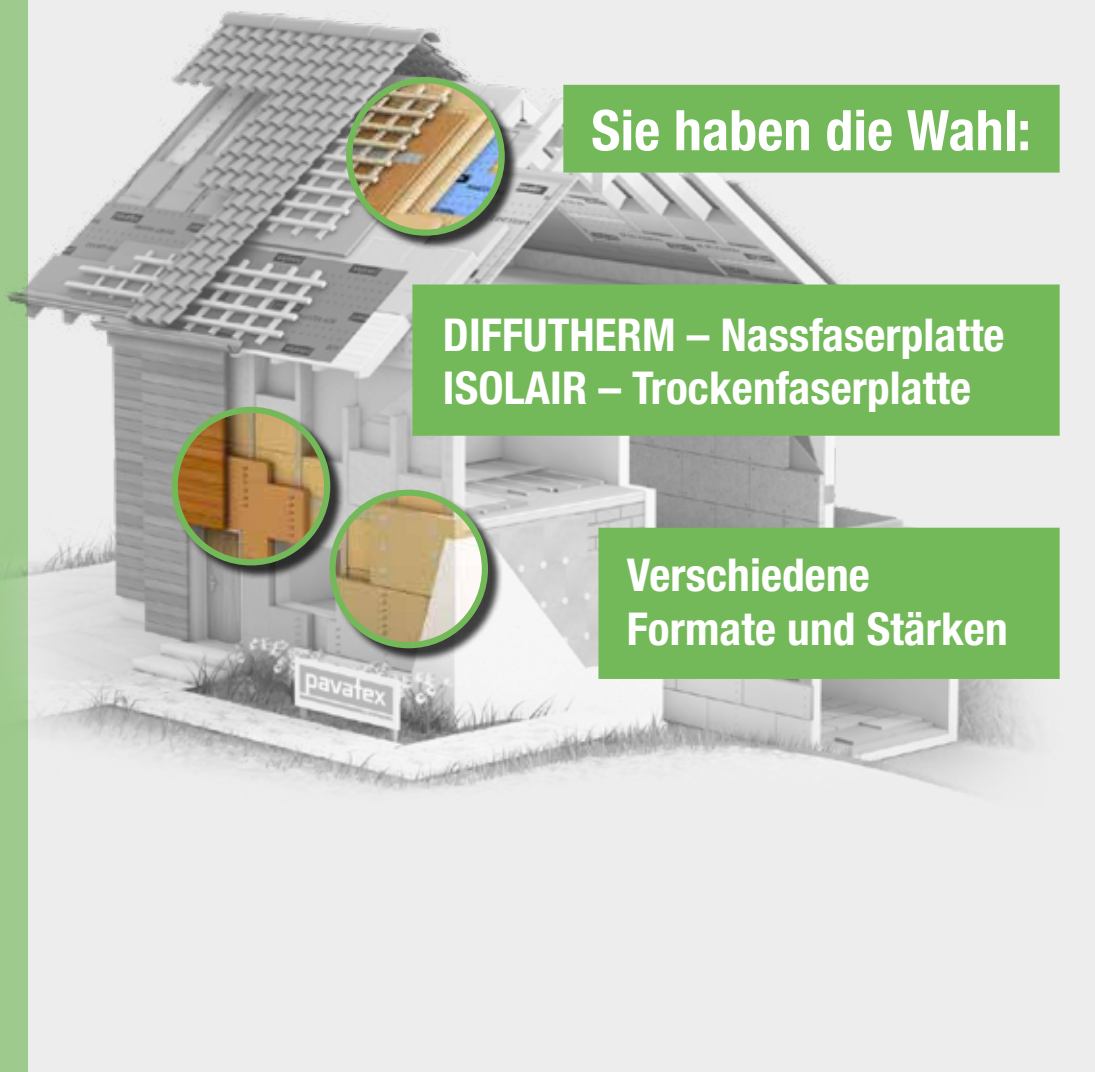


**pavatex**  
by SOPREMA

Holzfaser-Dämmsysteme

Mit  
**WDVS-**  
**Zulassungen**  
Holz- & Massivbau



**DÄMMPLATTEN**  
FÜR DREI  
ANWENDUNGEN

**MULTI**FUNKTIONAL

**SOPREMA**  
GROUP

# ISOLAIR – MULTIFUNKTIONAL

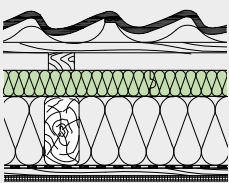


**NEU: ISOLAIR  
jetzt verputzbar**

**ISOLAIR ist flexibel einsetzbar: als WDVS-Putzträgerplatte, als Dach-Unterdeckplatte und bei hinterlüfteten Fassaden**

- ✓ Hergestellt im Trockenverfahren
- ✓ Rohdichte 200 kg/m<sup>3</sup>; WLS 046
- ✓ Multifunktionale Formate  
40, 52, 60 mm: 2500 x 770 mm  
40, 60, 80 mm: 1800 x 580 mm
- ✓ Platten/Plattenabschnitte können beidseitig verwendet werden

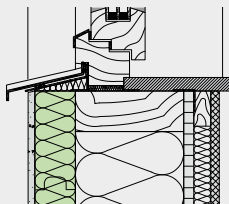
## 1 DACH – Unterdeckung



ISOLAIR kann gemäß ZVDH-Fachregelwerk als Unterdeckplatte der Klasse UDP-A eingesetzt werden.

- Realisierung flachgeneigter Dächer (incl. PAVATEX-Dichtprodukten bis 5°)
- Sparrenachmaß bis zu 135 cm
- Zusatzschutz durch geprüfte Hagelsicherheit (bis zur höchsten Klasse HW4)
- Geprüfter Schallschutz bis 54 dB
- 3 Monate frei bewitterbar

## 2 WAND – Dämmplatte für WDVS NEU

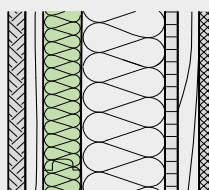


ISOLAIR als WDVS-Putzträgerplatte ist in der Zulassung PAVACASA verankert (Stärken 40 – 80 mm). Die Holzfaser-Dämmplatte ist besonders für den Holzbau geeignet.

**KNAUF** Systempartner bei PAVACASA

- WDVS-Putzträgerplatte mit umlaufender stabiler Nut-und-Feder-Profilierung
- WDVS-Dämmplatte mit allgemeiner bauaufsichtlicher Zulassung für WDVS
- Feuerwiderstandsklasse bis zu REI 60 von außen und innen möglich
- 2 Monate frei bewitterbar

## 3 WAND – Hinterlüftete Fassade



ISOLAIR ist ideal als diffusionsoffene, wasserableitende Schicht bei Außenwänden in Holzbauweise mit Vorhangfassaden einsetzbar.

- Wärmebrückenfreie Gebäudehülle gemäß EnEV bzw. DIN 4108 Bbl. 2
- Für diffusionsoffene, aber gleichzeitig luft- und winddichte Wandkonstruktionen
- Feuerwiderstandsklasse bis zu REI 60 von außen und innen möglich
- 3 Monate frei bewitterbar

### Technische Werte:

- Dampfdiffusionswiderstandszahl  $\mu$  3
- Druckspannung bei 10 % Stauchung [kPa] 250
- Druckmodul E [N/mm<sup>2</sup>] 2.50
- N° KEYMARK 011-7D015
- Allgemeine bauaufsichtliche Zulassung (DIBt) PAVATEX WDVS PAVACASA Holzbau Z-33.47-1502
- Anwendungskurzzeichen (DIN 4108-10) DAD-ds, DAA-ds, DZ, DI-zg, DEO-ds, WAB-ds, WH, WI-zg, WTR, WZ, WAP-zh



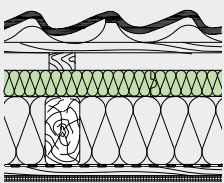
Weitere Information finden Sie auf [www.pavatex.de](http://www.pavatex.de) in den Kategorien Downloads und Produkte.



**DIFFUTHERM ist flexibel einsetzbar: als WDVS-Putzträgerplatte, als Dach-Unterdeckplatte und bei hinterlüfteten Fassaden**

- ✓ Hergestellt im Nassverfahren
- ✓ Rohdichte 190 kg/m<sup>3</sup>; WLS 045
- ✓ Multifunktionale Formate  
60 mm = 1800 x 580 mm  
60 mm = 2500 x 580 mm
- ✓ Platten/Plattenabschnitte können beidseitig verwendet werden

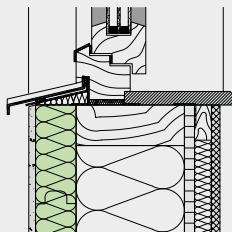
## 1 DACH – Unterdeckung NEU



DIFFUTHERM kann gemäß ZVDH-Fachregelwerk als Unterdeckplatte der Klasse UDP-A eingesetzt werden.

- Realisierung flach geneigter Dächer (incl. PAVATEX-Dichtprodukten bis 10°)
- Sparrenachsmaß bis zu 80 cm
- 3 Monate frei bewitterbar

## 2 WAND – Dämmplatte für WDVS

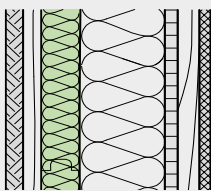


DIFFUTHERM als WDVS-Putzträgerplatte ist in sieben allgemein bauaufsichtlichen Zulassungen für WDVS verankert.

**KNAUF** Systempartner bei PAVACASA

- Erstes WDVS-System auf dem Markt
- Putzträgerplatte mit umlaufender, stabiler Nut-und-Feder-Profilierung
- Feuerwiderstandsklasse bis zu REI 90 möglich
- 2 Monate frei bewitterbar

## 3 WAND – Hinterlüftete Fassade



DIFFUTHERM ist ideal als diffusionsoffene, wasserableitende Schicht bei Außenwänden in Holzbauweise mit Vorhangfassaden einsetzbar.

- Wärmebrückenfreie Gebäudehülle gemäß EnEV bzw. DIN 4108 Bbl. 2
- Für diffusionsoffene, aber gleichzeitig luft- und winddichte Wandkonstruktionen
- 3 Monate frei bewitterbar

### Technische Werte:

- Dampfdiffusionswiderstandszahl  $\mu$  5
- Druckspannung bei 10 % Stauchung [kPa] 80
- Druckmodul E [N/mm<sup>2</sup>] 0.80
- N° KEYMARK 011-7D021
- Allgemeine bauaufsichtliche Zulassung (DIBt)  
PAVATEX WDVS PAVACASA Holzbau Z-33.47-1502
- Anwendungskurzzeichen (DIN 4108-10)  
DAD-dm, DEO-dm, WAB-dm, WH, WI-zg, WTR, WAP-zh



Weitere Information finden Sie auf [www.pavatex.de](http://www.pavatex.de) in den Kategorien Downloads und Produkte.

[www.pavatex.de](http://www.pavatex.de)

**pavateX**

**by SOPREMA**

**SOPREMA GmbH**

NL Leutkirch  
Wangener Straße 58  
D-88299 Leutkirch  
T +49 7561 98 55 0  
F +49 7561 98 55 30  
[pavatex@soprema.de](mailto:pavatex@soprema.de)  
[www.pavatex.de](http://www.pavatex.de)