

Die Holzfaser-Dämmprodukte DIFFUTHERM, ISOLAIR, PAVAWALL GF, PAVAWALL-BLOC, PAVADETRO, PAVATHERM-PROFIL werden mit PAVACASA-Befestigungsschrauben bzw. -dübel befestigt. Der Schrauben- bzw. Dübelteller muss bündig mit der Plattenfläche gesetzt werden. Die Mindesteindringtiefen der Befestigungsmittel im tragfähigen Untergrund sind zu beachten.

BEFESTIGUNGSSCHRAUBE für Holzuntergründe



ø Schraube: 6 mm / TORX 25
ø Teller: 60 mm
incl. Verschlusspropfen

Artikel [Nr.]	Dämmstärke [mm]	Länge [mm]	Gewicht / Karton [kg]	pro Karton [Stück]	Preis / Karton + MwSt.
00107574	40	80	2.0	100	56.70 €
00107564	60	100	2.2	100	66.30 €
00107565	80	120	2.4	100	74.10 €
00107566	100	140	2.7	100	81.65 €
00107567	120	160	2.9	100	89.90 €
00107569	140	180	3.2	100	105.50 €
00107570	160	200	3.4	100	112.40 €
00107568	180	220	3.7	100	127.00 €
00107571	200	240	4.0	100	142.20 €
00107572	220	260	4.3	100	160.30 €
00107573	240	280	4.5	100	179.30 €

BEFESTIGUNGSDÜBEL für mineralische Untergründe



ø Dübel: 8 mm / TORX 30
ø Teller: 60 mm
incl. Verschlusspropfen

Artikel [Nr.]	Dämmstärke [mm]	Länge [mm]	Gewicht / Karton [kg]	pro Karton [Stück]	Preis / Karton + MwSt.
00107537	60	115	2.0	100	57.10 €
00107538	80	135	2.2	100	65.70 €
00107539	100	155	2.4	100	77.75 €
00107540	120	175	2.7	100	93.35 €
00107541	140	195	2.9	100	120.00 €
00107542	160	215	3.2	100	141.00 €
00107543	180	235	3.4	100	161.75 €
00107544	200	255	3.7	100	187.70 €
00107545	220	275	4.0	100	217.55 €
00107546	240	295	4.3	100	240.60 €

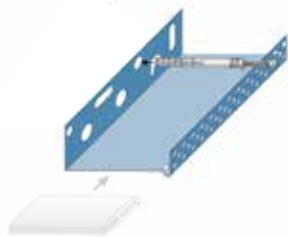
BEFESTIGUNGSTELLER für Laibungsplatten



Artikel [Nr.]	Durchmesser [mm]	Gewicht / Karton [kg]	Karton [Stück]	Preis / Karton + MwSt.
00107563	60	0.8	100	21.95 €

Der untere Abschluss wird mit dem geschlossenen PAVACASA Sockelprofil Alu hergestellt. Es ist darauf zu achten, dass die Sockelprofilstöße mit dem PAVACASA Sockelverbinder untereinander verbunden und gegen aufsteigende Feuchtigkeit abgeklebt werden

SOCKELPROFIL ALU



Artikel [Nr.]	Dämmstoffdicke [mm]	Länge [mm]	Gewicht / Karton [kg]	pro Bund [Stück]	Preis /lfm + MwSt.
00107554	40	2500	4.5	10	3.25 €
00107555	60	2500	5.2	10	3.60 €
00107556	80	2500	6.0	10	5.65 €
00107552	100	2500	9.0	10	7.15 €
00107553	120	2500	7.0	6	8.40 €

Sockelprofil Alu ohne Befestigungsmittel

SOCKELPROFIL-VERBINDER Kunststoff



Artikel [Nr.]	Länge [mm]	Gewicht / Karton [kg]	Karton [Stück]	Preis / Karton + MwSt.
00107718	30	0.6	100	13.00

AUFSTECKPROFIL Alu für 10 mm Putz

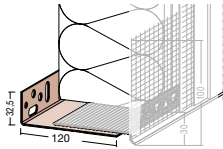


Artikel [Nr.]	Länge [mm]	Gewicht / Karton [kg]	Karton [lfm]	Karton [Stück]	Preis / lfm + MwSt.
00115449	2500	6	50	20	5.50 €

Produkt auf Anfrage lieferbar innerhalb 3-4 Wochen

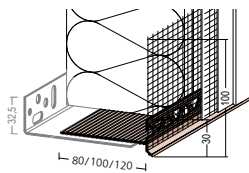
Das PAVACASA Sockelprofil-System Kunststoff wird für den unteren Sockelabschluss mit reduzierter Wärmebrücke eingesetzt. Idealer Sockelabschluss für Niederenergie-, Passiv- und Plusenergiebauweise.

SOCKELMONTAGEPROFIL Kunststoff



Artikel [Nr.]	Dämmstoffdicke [mm]	Länge [mm]	Karton [Stück]	Karton [lfm]	Preis /lfm + MwSt.
00115448	120 - 220	2000	27	54	8.60 €

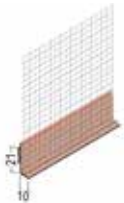
SOCKELPROFIL Kunststoff zum Aufschieben



Artikel [Nr.]	Sockelprofiltiefe [mm]	Dämmstoffdicke [mm]	Länge [mm]	Karton [Stück]	pro Karton [lfm]	Preis /lfm + MwSt.
00107551	80	120 - 180	2000	15	30	9.00 €
00107549	100	120 - 200	2000	15	30	9.75 €
00107550	120	120 - 220	2000	15	30	10.20 €

Sockelprofiltiefe 80/ 100 mm:
Bei Verwendung zwischen Perimeterdämmung und WDVS ohne Sockelmontageprofil

AUFSTECKPROFIL Kunststoff für 10 mm Putz



Artikel [Nr.]	Länge [mm]	Gewicht / Karton [kg]	Karton [lfm]	Karton [Stück]	Preis / lfm + MwSt.
00115450	2500	9	100	40	3.90 €

Produkt auf Anfrage lieferbar innerhalb 3-4 Wochen

PAVACASA FUGENFÜLLER



Artikel [Nr.]	Inhalt Kartusche [ml/g]	Gewicht / Karton [kg]	Karton [Stück]	Preis / Stück + MwSt.
00107548	310 / 445	6.50	12	9.75 €

- Nicht schäumend, geringe Schrumpfeigenschaften
- Gute Klebeeigenschaften, leicht abglättbar
- Gute Bewitterungseigenschaften im Aussenbereich

Technische Werte

Basis	1-K-feuchtigkeitsvernetzendes silanterminiertes Polymer
Farbe	beige
Dichte nach EN 542 bei 20°C (g/cm³)	ca. 1.48
Shore-Härte nach DIN 53505 (Shore A)	ca. 45
Viskosität bei 20°C	mittelviskos-pastös
Hautbildungszeit: trocken bei 20°C, 50% r.F., Auftragsmenge µm-PE/PVC	ca. 7 min. (bei erhöhter Luftfeuchtigkeit oder nach dem Besprühen des Klebstoffs mit Wasser ist die Hautbildungszeit deutlich kürzer.)
Aushärtezeit bei 20°C, 50% r.L. bis zum Erreichen der Endfestigkeit	ca. 4mm in 24 h 7 Tage
Temperatureinsatzbereich (°C)	-40 bis +90 kurzzeitig bis +120
Mindestverarbeitungstemperatur (°C)	ab +5

Produktbeschreibung

PAVACASA Fugenfüller wird im Wärmedämmverbundsystem für das Verfüllen von Verlegefugen bis max. 5 mm bei der Verarbeitung von DIFFUTHERM, ISOLAIR, PAVAWALL-BLOC, PAVAWALL-GF, PAVAROOM und PAVADENTRO eingesetzt.

Die zu verfüllende Fuge muss trocken, fett-, schmutz- und staubfrei sein. PAVACASA Fugenfüller satt und mindestens 10 mm tief in die Fuge spritzen. Übertretendes Material mit einem Spachtel eben ziehen. Fugen müssen durchgehend bündig zur Plattenebene ausgefüllt sein. Bearbeitbar mit Grundputzbeschichtung nach mind. 4 Tagen (20°C, 50% r.L.)

Lagerung: Originalgebinde dicht verschlossen, trocken bei Temperaturen von +15°C bis 25°C ohne direkte Sonneneinstrahlung lagern. Lagerfähigkeit im ungeöffneten Originalgebinde: 24 Monate

FUGENDICHTBAND



Artikel [Nr.]	Bandbreite [mm]	Fugenbreite [mm]	Rollenlänge [mm]	Gewicht / Karton [kg]	Karton [Stück]	Preis /lfm + MwSt.
00107536	15	für Fugen 3-7	8000	10	20	2.25 €

- BG1 nach DIN 18542
- Schlagregen- und winddicht mit einseitiger Selbstklebung
- 600 Pa nach 14 Jahren Freibewitterung geprüft

Technische Werte

Material	Offenporiger Polyurethan-Weichschaumstoff, imprägniert mit flammhemmendem Kunstharz	
Dicke	für Fugen von 3–7 mm	
s_d -Wert [m]	< 0.5	
Wärmeleitfähigkeit λ_D [W/(mK)]	≤ 0.048	
Temperaturbeständigkeit [°C]	– 30 bis +90	
Schalldämmung (dB) Rechenwert R_{STW}	51	
Fugendurchlasskoeffizient, α -Wert (m ³ /hm (daPa) ²)	< 1.0	
Eingruppierung nach DIN 18542	BG1	
Schlagregendichtheit nach EN 1027	erfüllt bis 600 Pa	
Baustoffklasse nach DIN 4102	B1	
Brandverhalten (EN 13501–1)	B-s1-d0	
Lagerzeit	2 Jahre	
Lagertemperatur (°C)	+1 bis +20	
CE	ETA-05/0058	
Verarbeitungstemperatur	+5 ° bis +40°	

Produktbeschreibung

PAVACASA Fugendichtband wird im Wärmedämmverbundsystem für schlagregen- und winddichte Anschlüsse eingesetzt. Es ist für Fugenbreite von 3–7 mm schlagregengetestet bis 600 Pa.

Verarbeitung: Das überkomprimierte Anfangs- bzw. Endstück abschneiden. Beim Ablängen des Bandes mind. 20 mm pro m dazugeben. Bei senkrechten Fugen mit der Verlegung unten beginnen. Bandenden werden stumpf gestossen. Die Fugenflanken sollen parallel verlaufen (max. 3 Grad Abweichung). Fugenflanken müssen trocken, fett-, schmutz- und staubfrei sein. Das Band muss bündig mit der Vorderkante der Fugenflanke verlegt werden

Lagerung: Restrollen in geöffneten Kartons beschweren, um ein seitliches Aufgehen der Rollen zu vermeiden. Das Band darf nicht mit lösemittelhaltigen oder aggressiven Chemikalien in Verbindung gebracht werden.